

HÛDOS
ARCHITECTS

ESSENTAI
APARTMENTS

Эскизный дизайн-проект



Отсканируйте для просмотра





























A built-in shelving unit on the left side of the desk. It consists of several open shelves and a central vertical compartment. The shelves hold various decorative items: books, a white vase with dried flowers, a small lamp, a white bust, a glass vase with greenery, and another white vase with dried flowers. The central compartment contains a stack of books.

A wall of light-colored wood paneling behind the desk. It features a long, low shelf above the desk surface. On the shelf, there are two small black boxes labeled 'PERRON ROMANCE', a set of three white candles, a book titled 'EAT DRINK NAP', and a book titled 'AD at 100 A CENTURY OF STYLE'. Below the shelf, there are three large, vertical panels of the same wood paneling.





PERROT ROMANCE
EAT DRINK NAP
AD









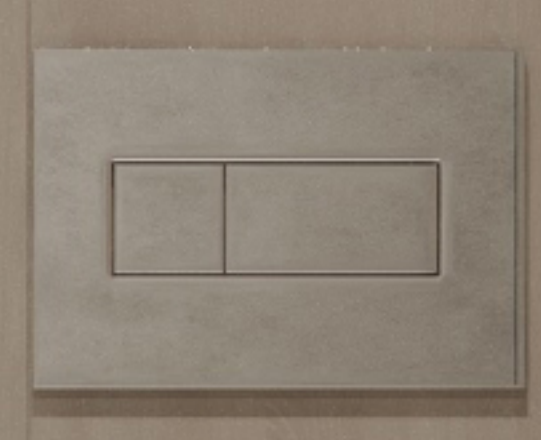










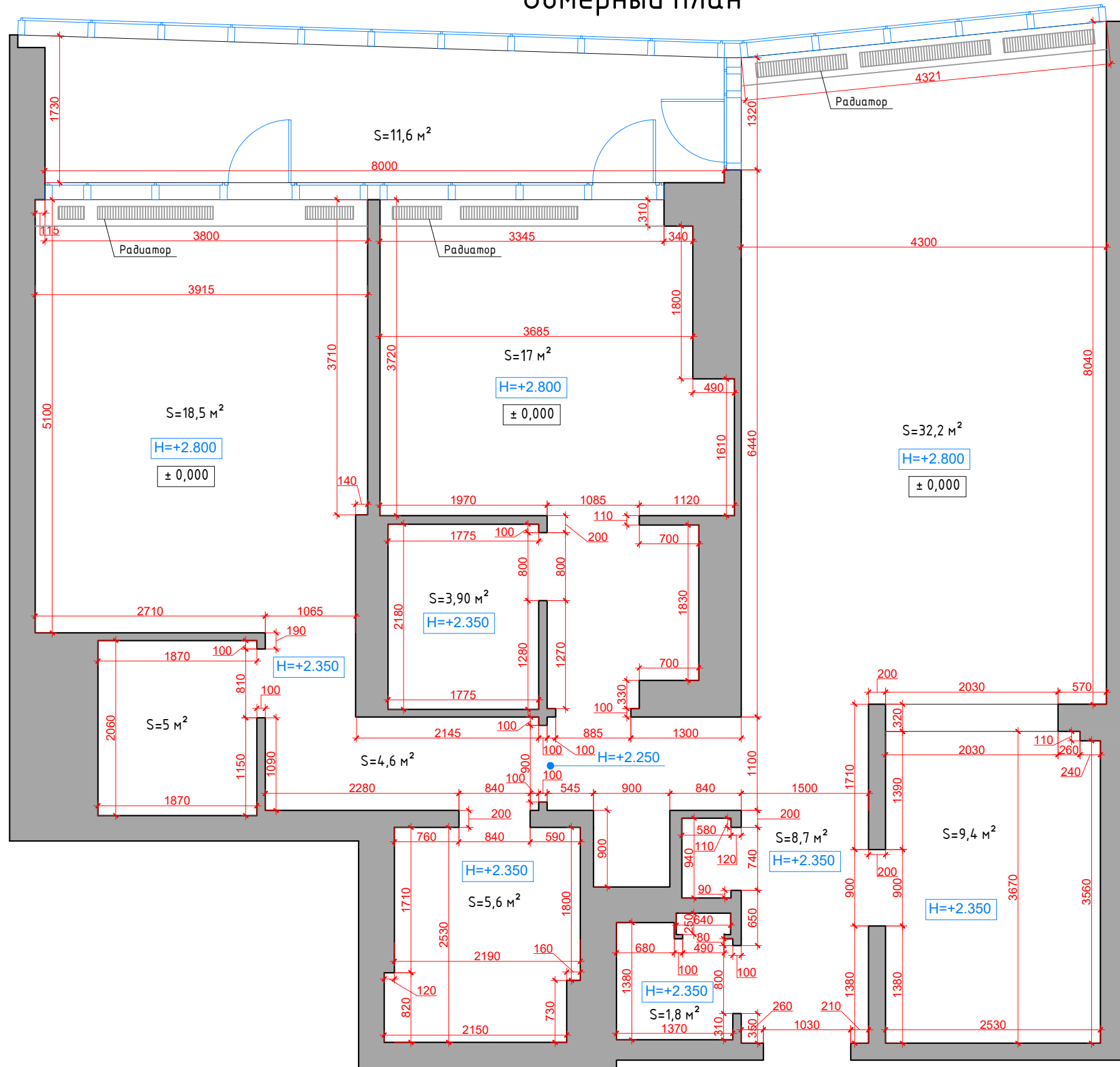








Обмерный план



ЭКСПЛИКАЦИЯ ПОМЕЩЕНИЙ		
№	Наименование	КВ. М.
1	Прихожая	8,7
2	Гостиная	32,2
3	Кухня	9,4
4	С.У.-1	1,8
5	Спальня	17
6	С.У.-2	3,9
7	С.У.-3	5,6
8	Коридор	4,6
9	Мастер спальня	18,5
10	Гардероб	5
11	Балкон	11,6
Всего:		107

УСЛОВНЫЕ ОБОЗНАЧЕНИЯ

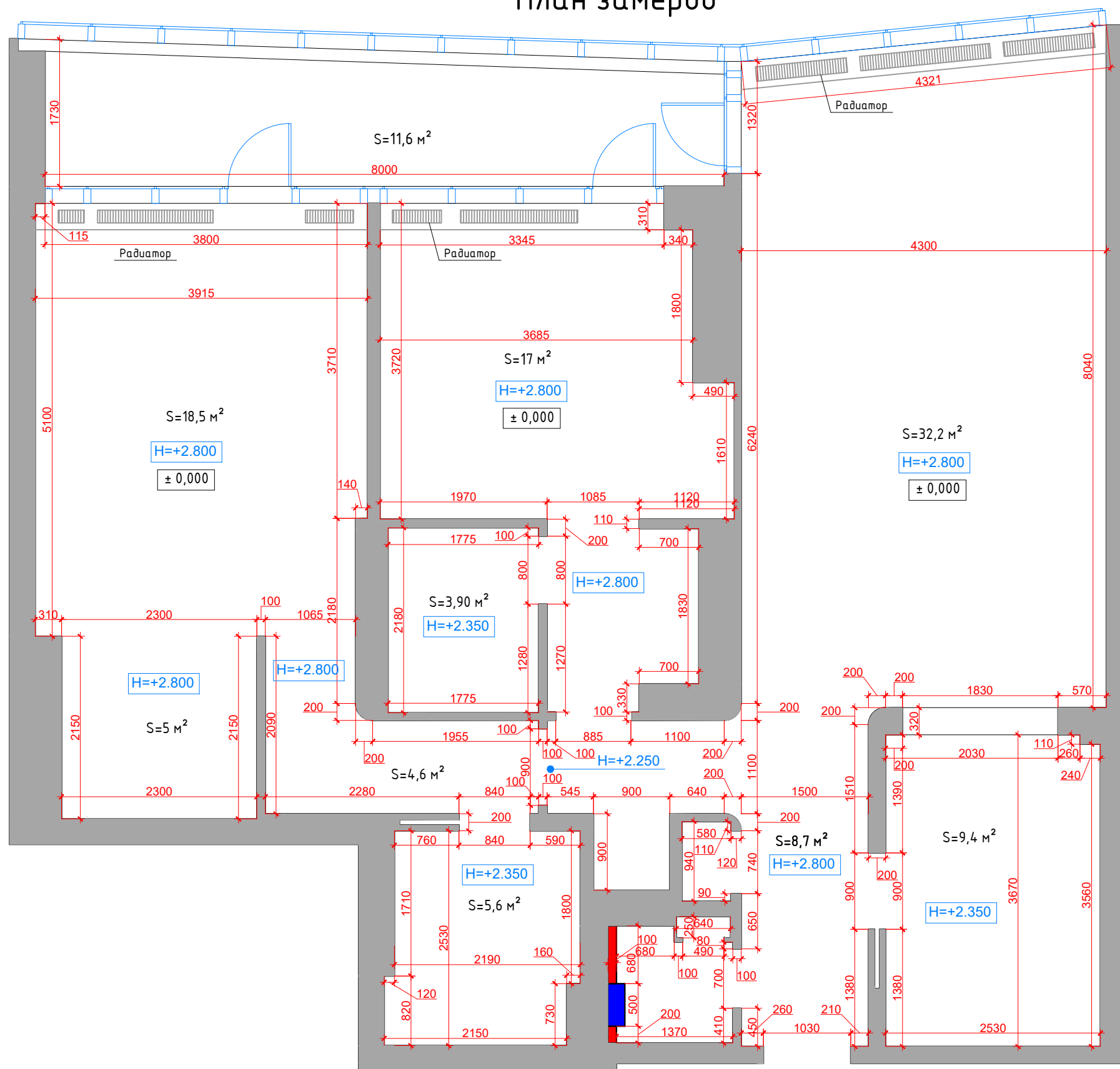
- Существующие стены/колонны (монолит)
- Существующие стены/перегородки (блоки)
- Приборы отопления (радиаторы)
- Высота до потолка (уточнить по месту)
- Отметка чистого пола

Примечания:

- Высоты помещений приведены от существующего уровня чистового пола до уровня существующего чистового потолка.
- Все размеры, высоты и площади приведены от измерений выполненных с учетом существующих отделочных материалов.

					22.11/24					
					Индивидуальный проект дизайн интерьера					
Изм.	Кол.уч.	Лист	№ док.	Подпись	Дата	г.Алматы, Esentai Apartments		Стадия	Лист	Листов
								РП	2	
Руководитель п. Шабанов. Д.Н.										
Заказчик						Обмерный план		«HUDOS Architects» г. Алматы		

План замеров



ЭКСПЛИКАЦИЯ ПОМЕЩЕНИЙ		
№	Наименование	КВ. М.
1	Прихожая	8,7
2	Гостиная	32,2
3	Кухня	9,4
4	С.У.-1	1,8
5	Спальня	17
6	С.У.-2	3,9
7	С.У.-3	5,6
8	Коридор	4,6
9	Мастер спальня	18,5
10	Гардероб	5
11	Балкон	11,6
Всего:		107

УСЛОВНЫЕ ОБОЗНАЧЕНИЯ

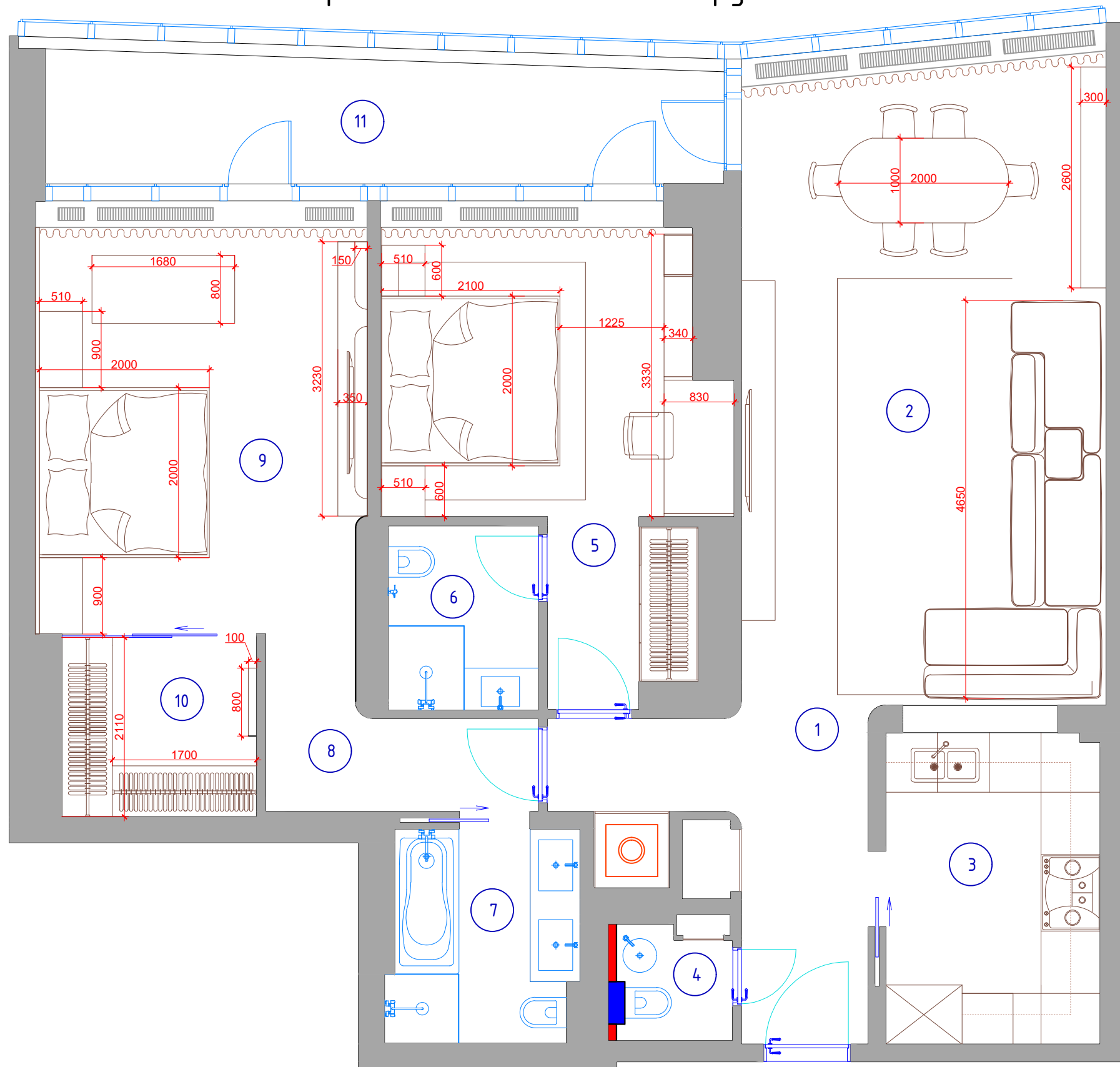
- Существующие стены/колонны (монолит)
- Существующие стены/перегородки (блоки)
- Приборы отопления (радиаторы)
- Высота до потолка (уточнить по месту)
- Отметка чистого пола

Примечания:

- Высоты помещений приведены от существующего уровня чистового пола до уровня существующего чистового потолка.
- Все размеры, высоты и площади приведены от измерений выполненных с учетом существующих отделочных материалов.


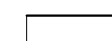


					22.11/24				
					Индивидуальный проект дизайн интерьера				
Изм.	Кол.уч.	Лист	№ док.	Подпись	Дата				
						г.Алматы, Esentai Apartments	Стадия	Лист	Листов
							РП	3	
Руководитель п.	Шабанов, Д.Н.								
Заказчик						План замеров		«HUDOS Architects» г. Алматы	

План расстановки мебели и оборудования



ЭКСПЛИКАЦИЯ ПОМЕЩЕНИЙ		
№	Наименование	КВ. М.
1	Прихожая	8,7
2	Гостиная	32,2
3	Кухня	9,4
4	С.У.-1	1,8
5	Спальня	17
6	С.У.-2	3,9
7	С.У.-3	5,6
8	Коридор	4,6
9	Мастер спальня	18,5
10	Гардероб	5
11	Балкон	11,6
Всего:		107

УСЛОВНЫЕ ОБОЗНАЧЕНИЯ

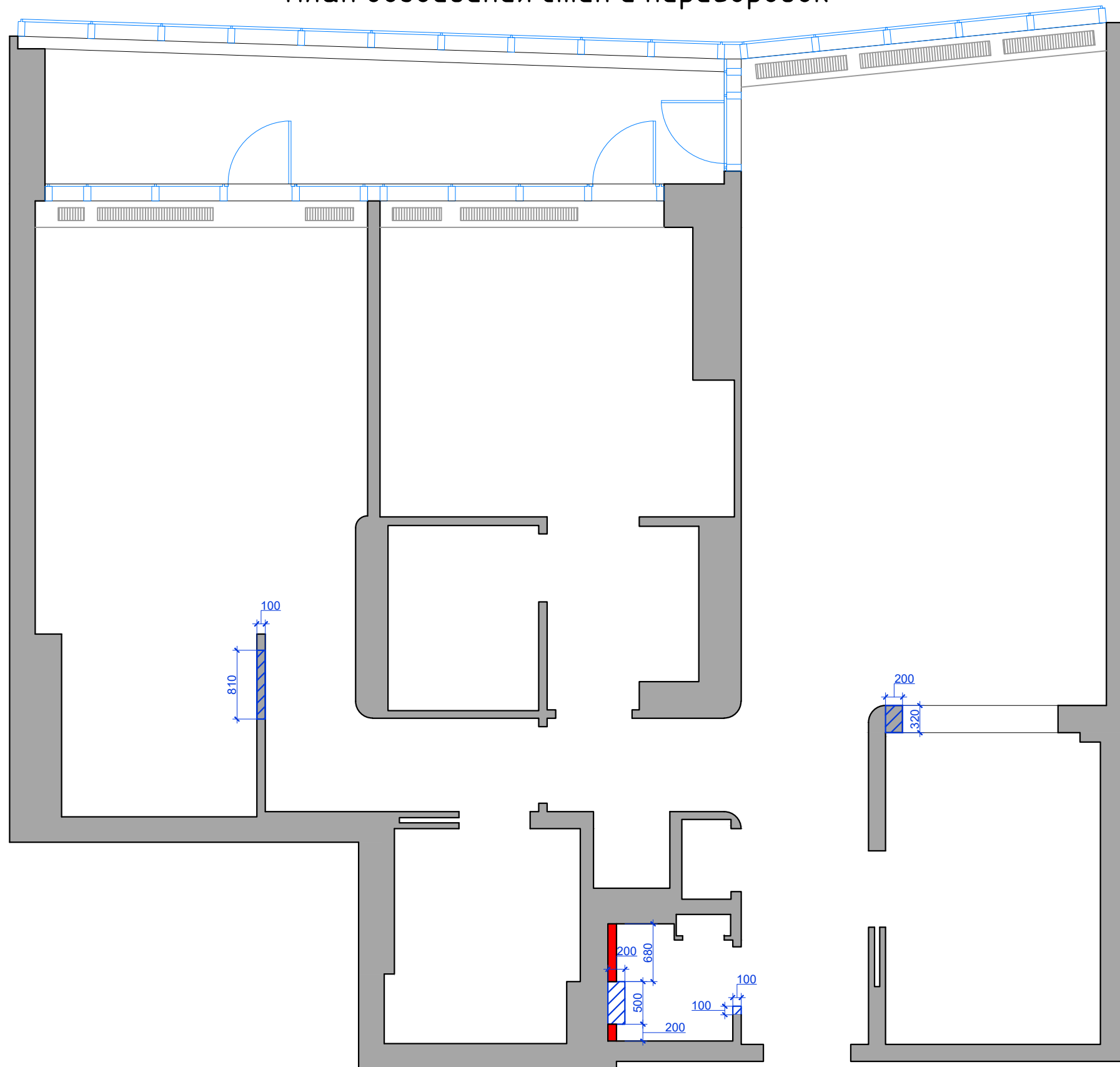
-  Существующие стены/колонны (моноклит)
-  Существующие стены/перегородки (длоки)
-  Приборы отопления (радиаторы)
-  Мебель

Примечания:

- Все размеры, высоты и площади приведены от измерений выполненных с учетом существующих отделочных материалов.
- Все изменения существующих планировочных решений требуют индивидуального подхода в каждом конкретном случае и должны обсуждаться с подрядной организацией, осуществляющей ремонтно-отделочные работы на объекте!

					22.11/24						
					Индивидуальный проект дизайн интерьера						
Изм.	Кол.уч.	Лист	№ док.	Подпись	Дата	г.Алматы, Esentai Apartments			Стадия	Лист	Листов
									РП	4	
Руководитель п. Шабанов. Д.Н.									«HUDOS Architects» г. Алматы		
Заказчик						План расстановки мебели и оборудования					

План возведения стен и перегородок



ЭКСПЛИКАЦИЯ ПОМЕЩЕНИЙ		
№	Наименование	кв. м.
1	Прихожая	8,7
2	Гостиная	32,2
3	Кухня	9,4
4	С.У.-1	1,8
5	Спальня	17
6	С.У.-2	3,9
7	С.У.-3	5,6
8	Коридор	4,6
9	Мастер спальня	18,5
10	Гардероб	5
11	Балкон	11,6
Всего:		107

УСЛОВНЫЕ ОБОЗНАЧЕНИЯ

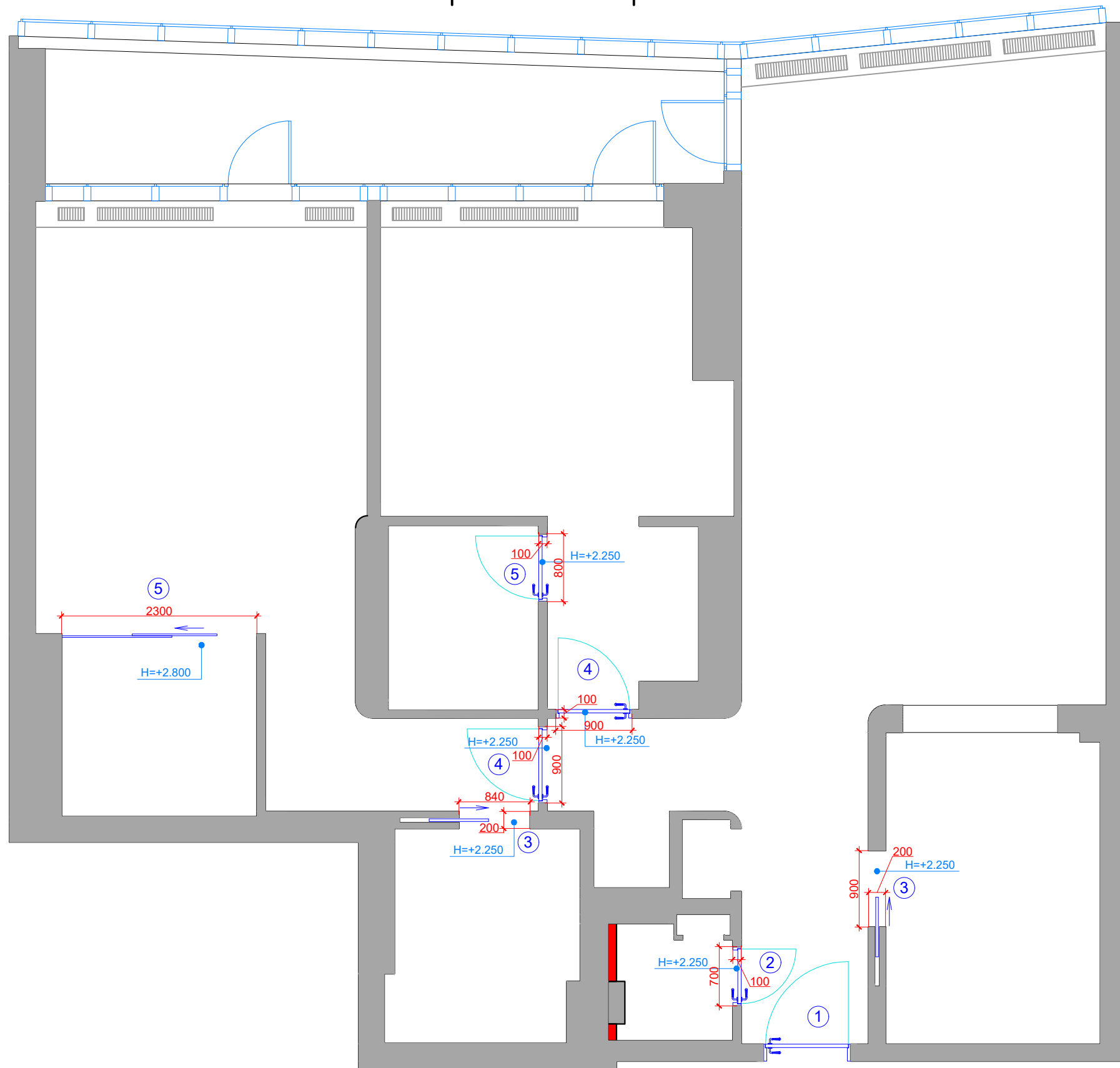
- Существующие стены/колонны (монолит)
- Существующие стены/перегородки (блоки)
- Возводимые перегородки/конструкции
- Приборы отопления (радиаторы)
- Высота до потолка (уточнить по месту)
- Отметка чистого пола

Примечания:

- Высоты помещений приведены от существующего уровня чистового пола до уровня существующего чистового потолка.
- Все размеры, высоты и площади приведены от измерений выполненных с учетом существующих отделочных материалов.
- Монтаж стен и перегородок производить по всей высоте, иное указано на чертеже дополнительно!
- Все изменения существующих планировочных решений требуют индивидуального подхода в каждом конкретном случае и должны обсуждаться с подрядной организацией, осуществляющей ремонтно-отделочные работы на объекте!

					22.11/24				
					Индивидуальный проект дизайн интерьера				
Изм.	Кол.уч.	Лист	№ док.	Подпись	Дата				
						г.Алматы, Esentai Apartments	Стадия	Лист	Листов
							РП	6	
Руководитель п.	Шабанов. Д.Н.								
Заказчик						План возведения стен и перегородок		«HUDOS Architects» г. Алматы	


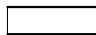

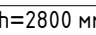
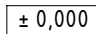
План открывания дверей



Примечания:

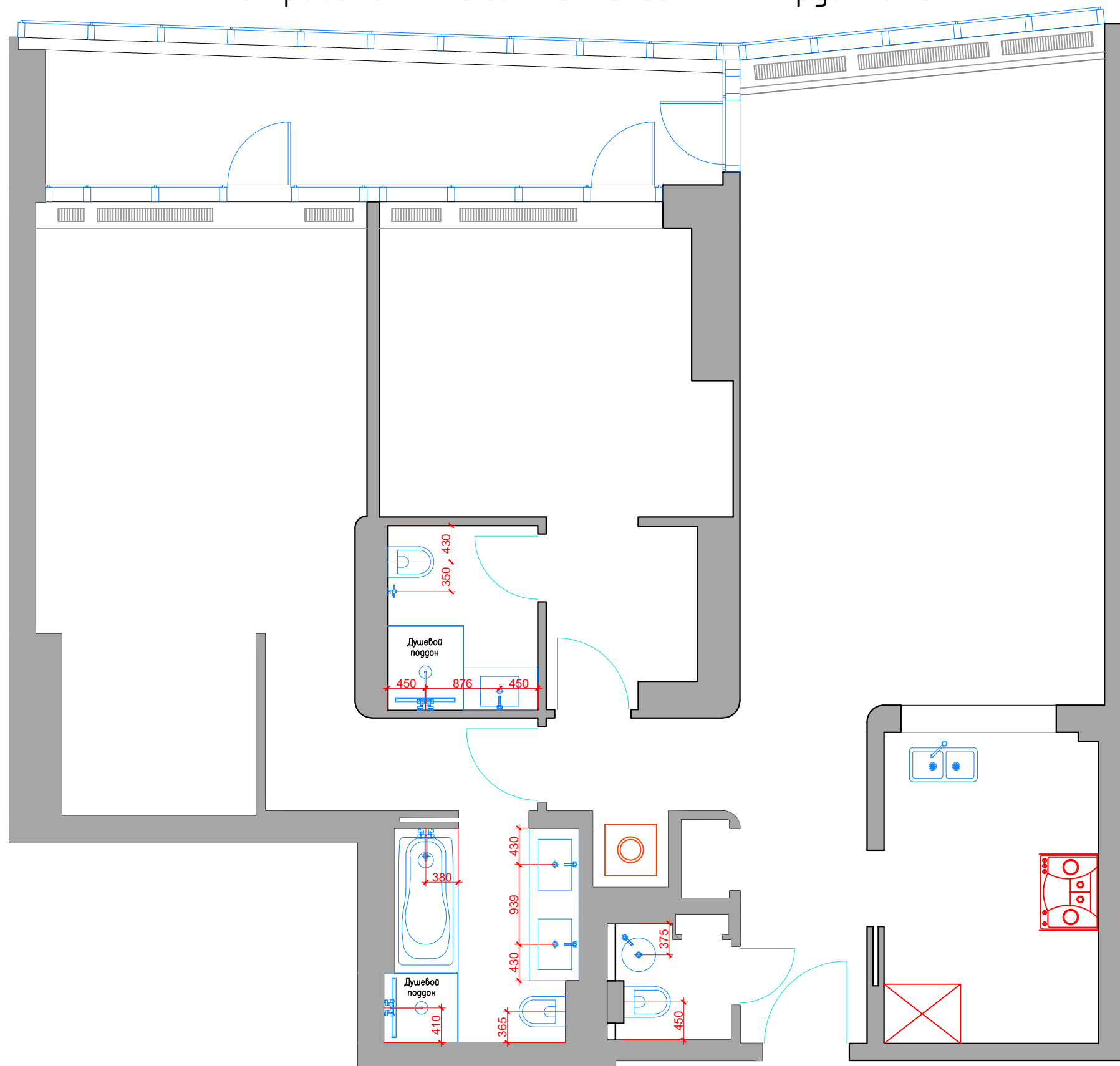
1. Высоты помещений приведены от существующего уровня чистового пола до уровня существующего чистового потолка.
2. Все размеры, высоты и площади приведены от измерений выполненных с учетом существующих отделочных материалов.
3. К каждому дверному проему должна прилагаться спецификация от производителя с полной технической информацией и точными размерами.
4. Все дверные проемы необходимо выстроить согласно спецификации, выданной производителем дверей. Приведенные размеры на чертеже являются условными!
5. Все изменения существующих планировочных решений требуют индивидуального подхода в каждом конкретном случае и должны обсуждаться с подрядной организацией, осуществляющей ремонтно-отделочные работы на объекте!

УСЛОВНЫЕ ОБОЗНАЧЕНИЯ

-  Существующие стены/колонны (монолит)
-  Существующие стены/перегородки (блоки)
-  Приборы отопления (радиаторы)
-  h=2800 мм Высота до потолка (уточнить по месту)
-  ± 0,000 Отметка чистого пола

					22.11/24						
					Индивидуальный проект дизайн интерьера						
Изм.	Кол.уч.	Лист	№ док.	Подпись	Дата	г.Алматы, Esentai Apartments			Стадия	Лист	Листов
						РП			7		
Руководитель п.	Шабанов, Д.Н.					План открывания дверей			«HUDOS Architects» г. Алматы		
Заказчик											






План расстановки сантехнического оборудования



Примечания:

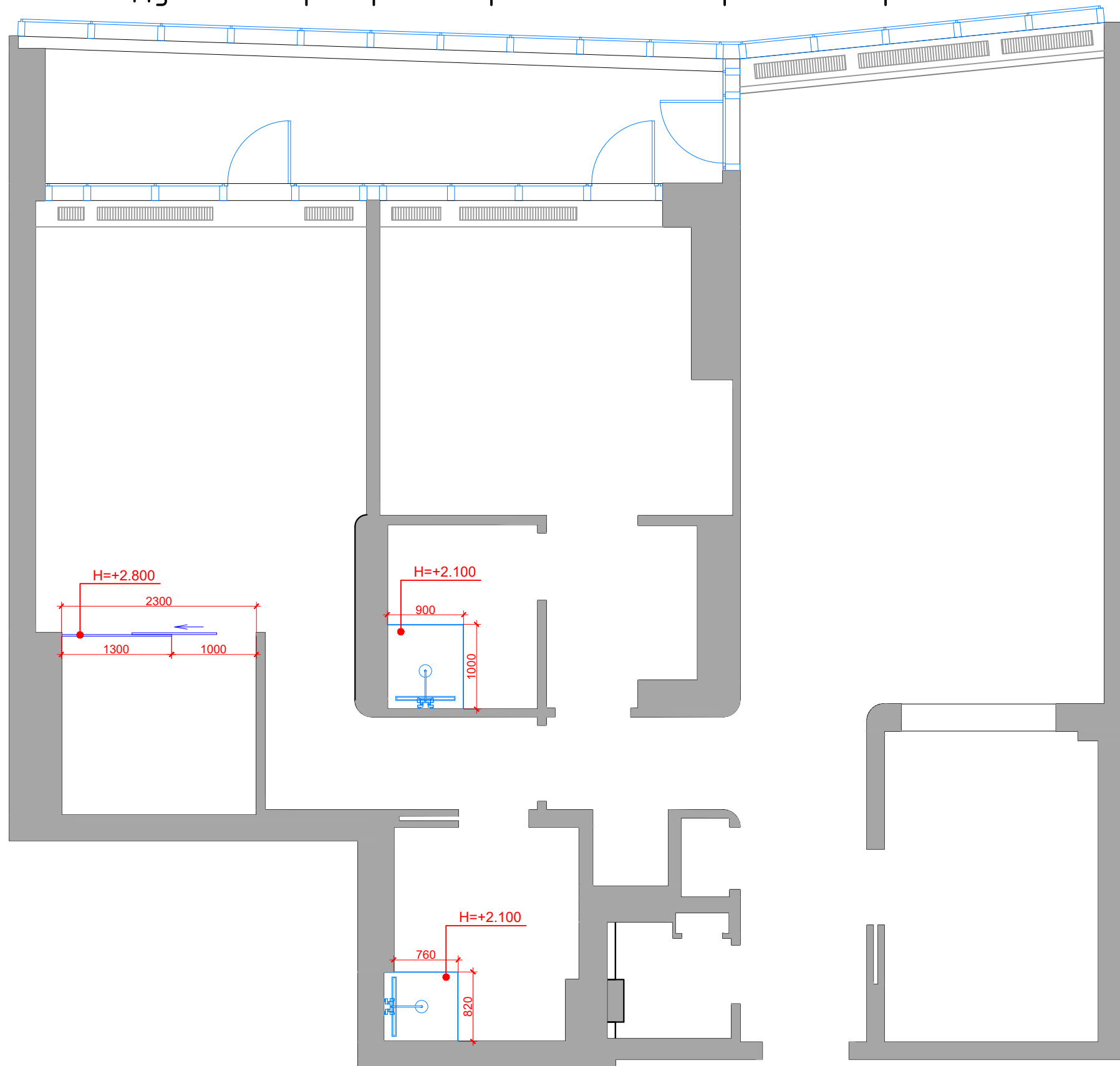
1. Все размеры, высоты и площади приведены от измерений выполненных с учетом существующих отделочных материалов.
2. Все высоты и размерные привязки даны по центру изделия (Высоты с символом h* – ориентировочные и требуют уточнения по месту!). Все высоты приведены от уровня чистового пола.
3. Полотенцесушитель, смеситель и иные изделия требуют уточнения по месторасположению в зависимости от пожелания Заказчика!
4. К каждому сантехническому прибору должна прилагаться спецификация от производителя со всей технической информацией и точными местами подключения.
5. Совместно с данным листом необходимо смотреть листы с развертками по стенам санузлов.
6. Точные привязки сантехнического оборудования кухонного фронта необходимо получить у производителя или поставщика в ТЗ на кухонный гарнитур!
7. Все изменения существующих планировочных решений требуют индивидуального подхода в каждом конкретном случае и должны обсуждаться с подрядной организацией, осуществляющей ремонтно-отделочные работы на объекте!

УСЛОВНЫЕ ОБОЗНАЧЕНИЯ

-  Существующие стены/колонны (монолит)
-  Существующие стены/перегородки (блоки)
-  Приборы отопления (радиаторы)
-  Сантехническое оборудование
-  Бытовая техника

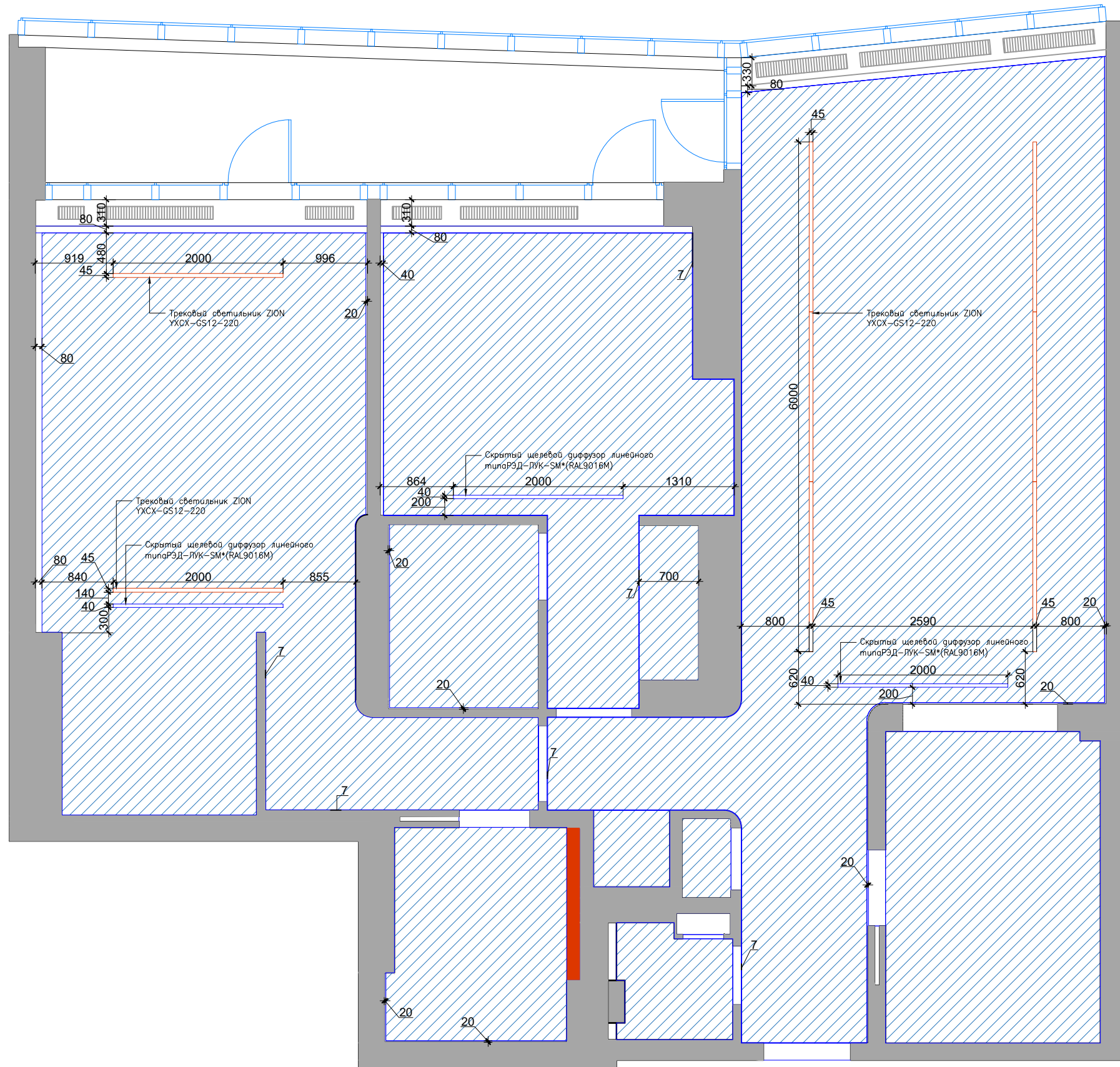
					22.11/24						
					Индивидуальный проект дизайн интерьера						
Изм.	Кол.уч.	Лист	№ док.	Подпись	Дата	г.Алматы, Esentai Apartments			Стадия	Лист	Листов
						РП			8		
Руководитель п.	Шабанов, Д.Н.				План расстановки сантехнического оборудования			«HUDOS Architects» г. Алматы			
Заказчик											

План Душевых перегородок и раздвижной двери в Мастер спальни



					22.11/24						
					Индивидуальный проект дизайн интерьера						
Изм.	Кол.уч.	Лист	№ док.	Подпись	Дата	г.Алматы, Esentai Apartments			Стадия	Лист	Листов
						РП			9		
Руководитель п. Шабанов. Д.Н.						План Душевых перегородок и раздвижной двери в Мастер спальни			«HUDOS Architects» г. Алматы		
Заказчик											



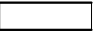

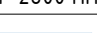

План отделки потолков



Примечания:

1. Все размеры, высоты и площади приведены от измерений выполненных с учетом существующих отделочных материалов.
2. Все площади и линейные размеры приведены в номинальном размере, в этой связи при закупке отделочных материалов, необходимо учитывать запас, величина которого зависит от технологии его монтажа!
3. Габариты врезных отверстий под осветительные приборы и воздуховоды должны быть в ТЗ на каждое изделие, выдается поставщиком.
4. Все изменения существующих планировочных решений требуют индивидуального подхода в каждом конкретном случае и должны обсуждаться с подрядной организацией, осуществляющей ремонтно-отделочные работы на объекте!

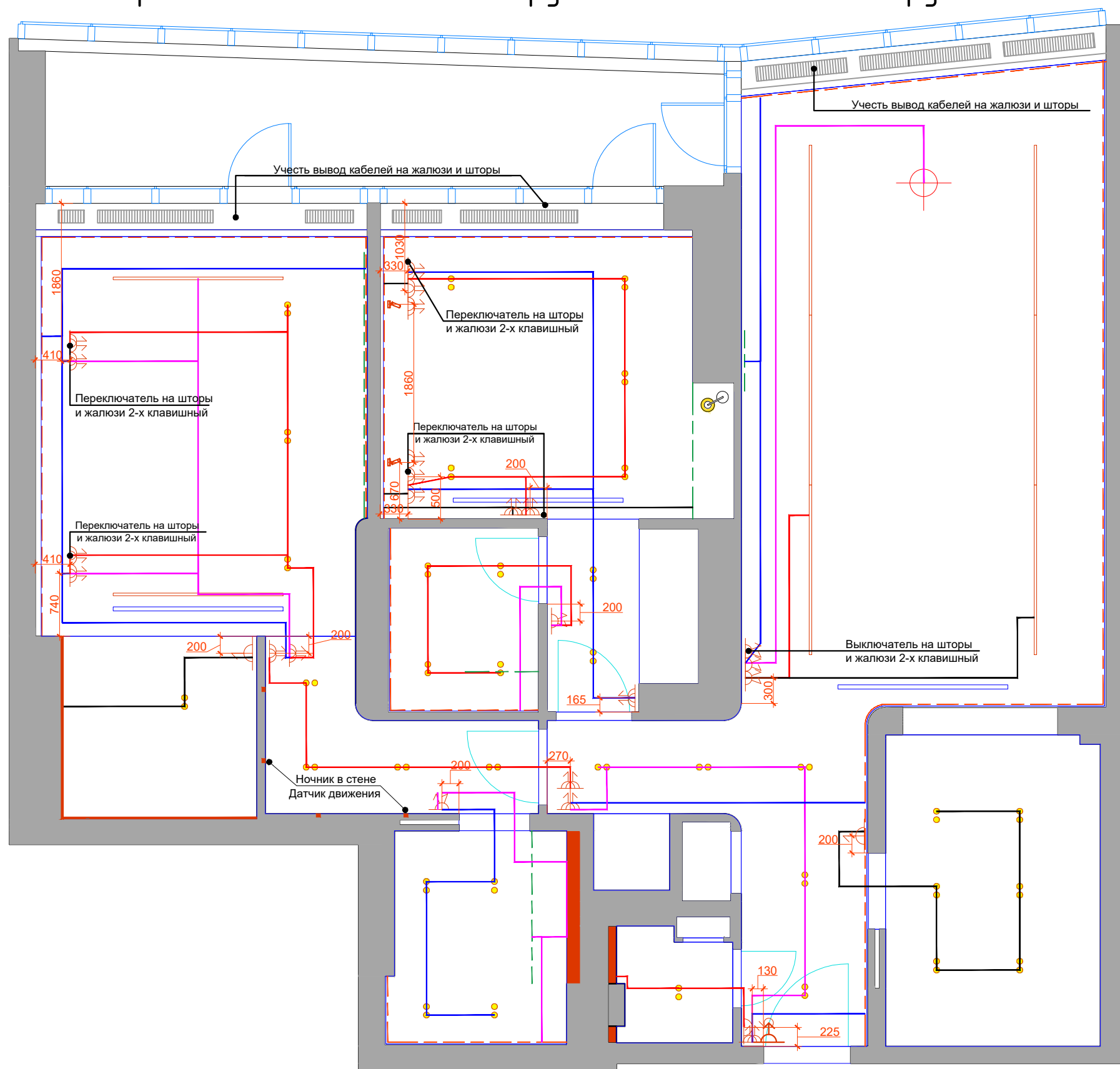
УСЛОВНЫЕ ОБОЗНАЧЕНИЯ

-  Цвет потолка под цвет стен Tikkurila 1929 105 кв.м.
-  Существующие стены/колонны (монолит)
-  Существующие стены/перегородки (блоки)
-  Приборы отопления (радиаторы)
-  h=2800 мм Высота до потолка (уточнить по месту)
-  ГКЛ конструкция потолка

Ведомость отделочных материалов: Потолков							
№	Обозначение	Наим-ие	Размер мм	Площадь м2	Артикул	Магазин	Примечание
1		ГКЛ	—	105 м2			
LED лента							
2		LED	—	45 п.м.			Вся площадь дна без запаса

					22.11/24				
					Индивидуальный проект дизайн интерьера				
Изм.	Кол.уч.	Лист	№ док.	Подпись	Дата				
						г.Алматы, Esentai Apartments	Стадия	Лист	Листов
							РП	10	
Руководитель п.	Шабанов, Д.Н.								
Заказчик						План отделки потолков		«HUDOS Architects» г. Алматы	

План привязки выключателей и групп осветительного оборудования



Примечания:

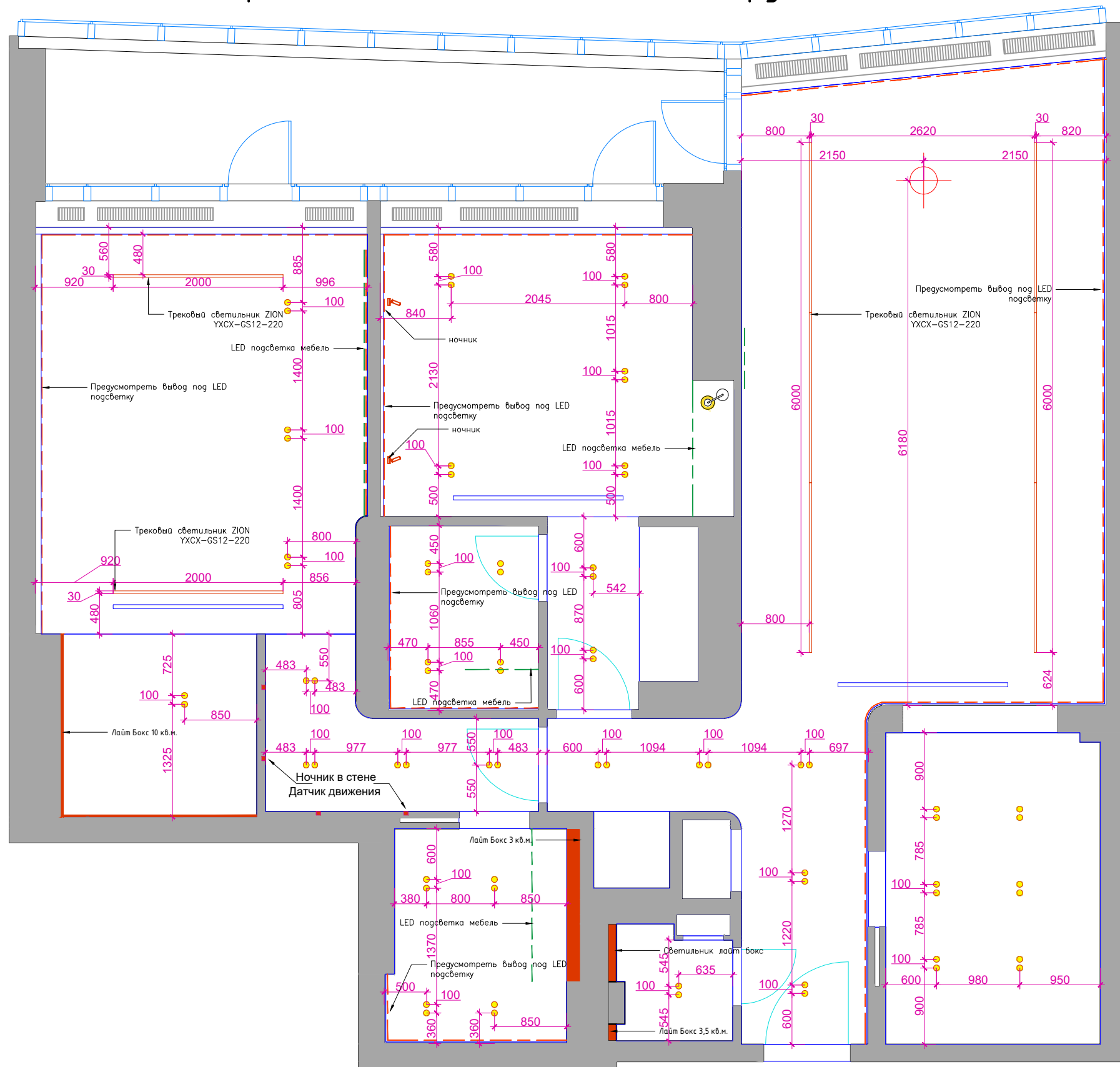
1. Все размеры, высоты и площади приведены от измерений выполненных с учетом существующих отделочных материалов.
2. Все высоты и размерные привязки даны по центру изделия (Высоты с символом h* – ориентировочные и требуют уточнения по месту!).
3. Все электрические выводы и точки монтажа осветительных приборов располагаются на потолке, иное указано на чертеже дополнительно.
4. Все высоты указаны от уровня чистового пола.
5. Точные привязки электрического оборудования кухонного фронта необходимо получить у производителя или поставщика в ТЗ на кухонный гарнитур.
6. Совместно с данным листом необходимо смотреть листы: "План отделки потолков" и "План привязки выключателей и групп осветительного оборудования" в данном альбоме проектных решений.
7. Все изменения существующих планировочных решений требуют индивидуального подхода в каждом конкретном случае и должны обсуждаться с подрядной организацией, осуществляющей ремонтно-отделочные работы на объекте!

УСЛОВНЫЕ ОБОЗНАЧЕНИЯ

- Люстра
- Настольная лампа
- Гипсовый спот
- ночник в спальне
- Магнитный встраиваемый шинопровод
- Встроенная светодиодная лента потолка 45 п.м.
- Встроенная светодиодная лента мебели 6 п.м.
- Светильник лайт бокс
- Общим выключателем выключать весь дом
- Выключатель однокл
- Выключатель двухкл
- Переключатель проходной

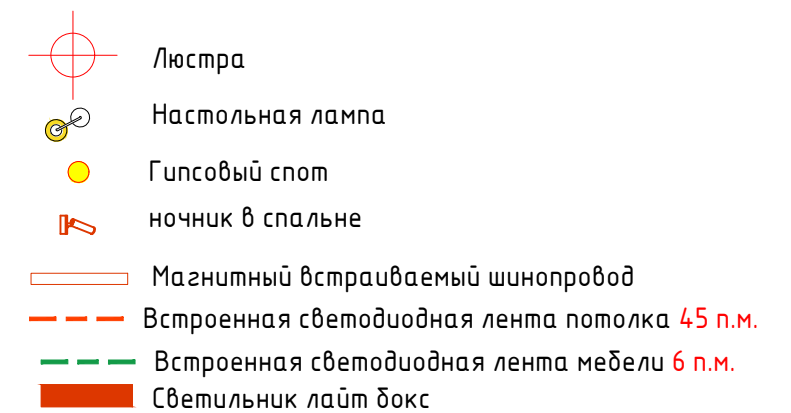
					22.11/24				
					Индивидуальный проект дизайн интерьера				
Изм.	Кол.уч.	Лист	№ док.	Подпись	Дата				
						г.Алматы, Esentai Apartments	Стадия	Лист	Листов
						РП	11		
Руководитель п. Шабанов. Д.Н.									
						План привязки выключателей и групп осветительного оборудования		«HUDOS Architects» г. Алматы	
Заказчик									

План расстановки осветительного оборудования



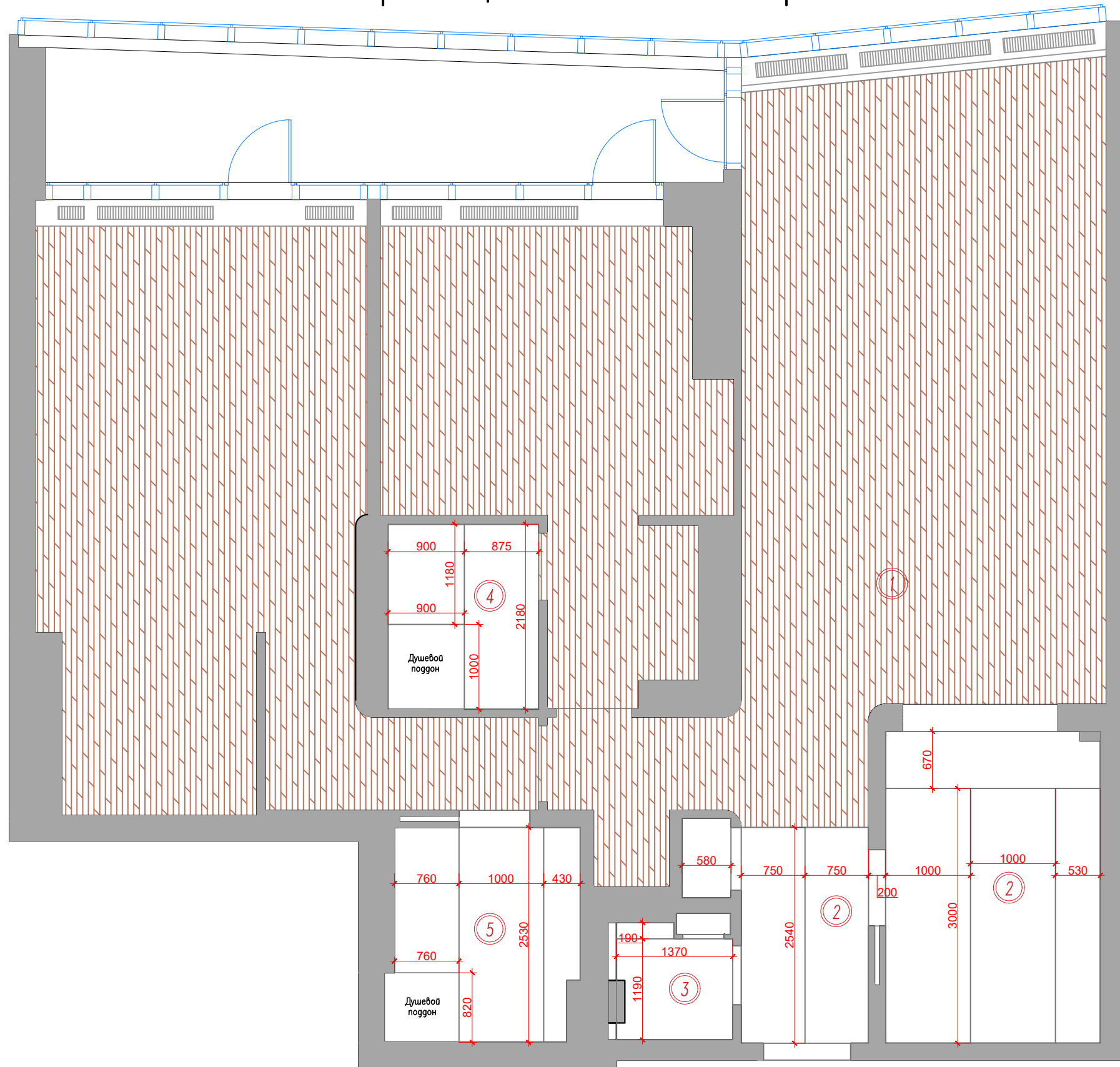
Примечания:

1. Все размеры, высоты и площади приведены от измерений выполненных с учетом существующих отделочных материалов.
2. Все высоты и размерные привязки даны по центру изделия (Высоты с символом h* - ориентировочные и требуют уточнения по месту!).
3. Все электрические выводы и точки монтажа осветительных приборов располагаются на потолке, иное указано на чертеже дополнительно.
4. Все высоты указаны от уровня чистового пола.
5. Точные привязки электрического оборудования кухонного фронта необходимо получить у производителя или поставщика в ТЗ на кухонный гарнитур.
6. Совместно с данным листом необходимо смотреть листы: "План отделки потолков" и "План привязки выключателей и групп осветительного оборудования" в данном альбоме проектных решений.
7. Все изменения существующих планировочных решений требуют индивидуального подхода в каждом конкретном случае и должны обсуждаться с подрядной организацией, осуществляющей ремонтно-отделочные работы на объекте!
8. Высота выключателей H=900 мм по оси



					22.11/24				
					Индивидуальный проект дизайн интерьера				
Изм.	Кол.уч.	Лист	№ док.	Подпись	Дата				
						г.Алматы, Esentai Apartments	Стадия	Лист	Листов
							РП	12	
Руководитель п.	Шабанов, Д.Н.					План расстановки осветительного оборудования	«HUDOS Architects» г. Алматы		
Заказчик									

План размещения напольных покрытий



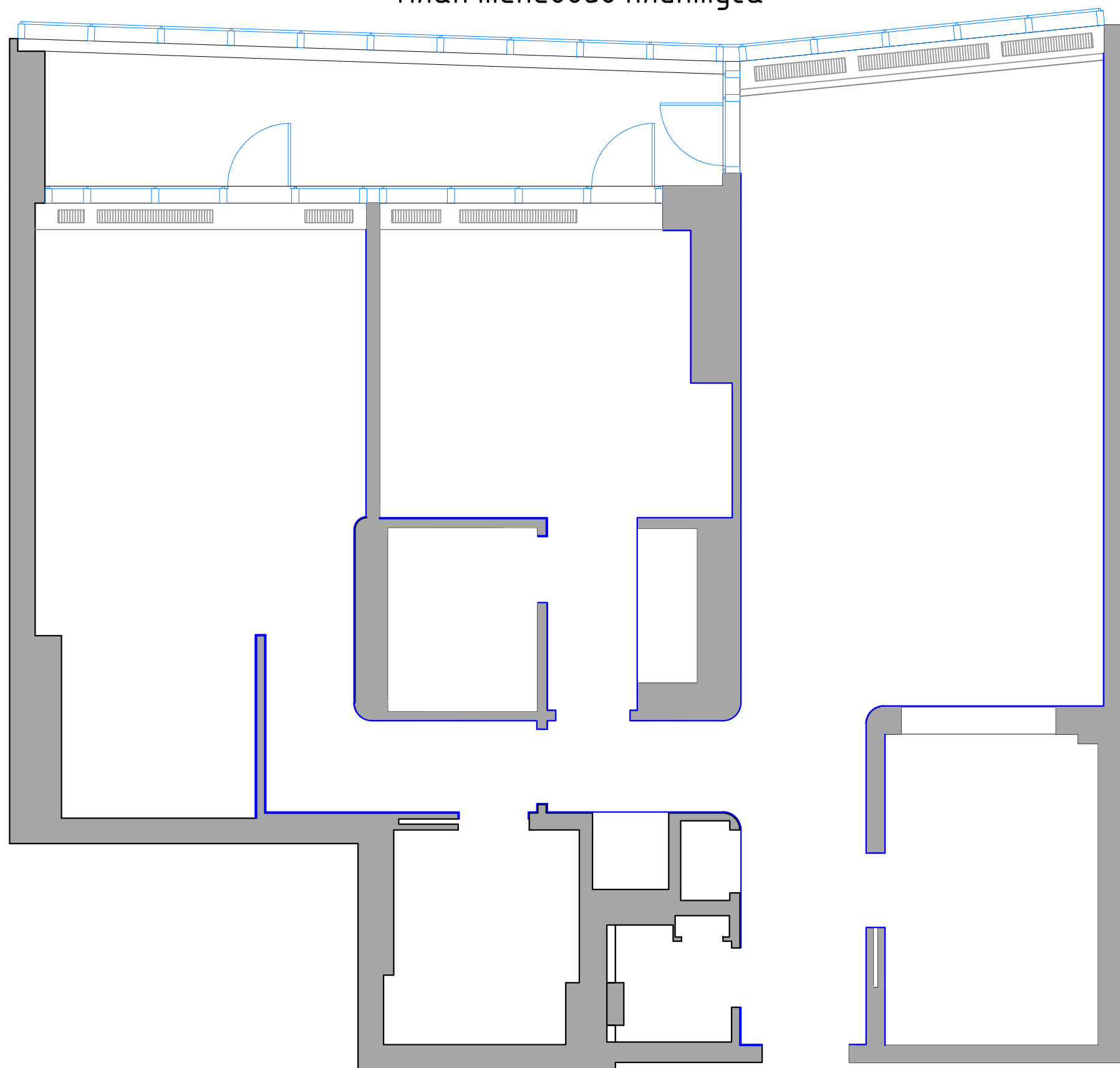
Примечания:

1. Все размеры, высоты и площади приведены от измерений выполненных с учетом существующих отделочных материалов.
2. Все площади и линейные размеры приведены в номинальном размере, в этой связи при закупке напольных покрытий и плитусов, необходимо учитывать запас, величина которого зависит от типа напольного покрытия и технологии его монтажа!
3. Все изменения существующих планировочных решений требуют индивидуального подхода в каждом конкретном случае и должны обсуждаться с подрядной организацией, осуществляющей ремонтно-отделочные работы на объекте!

Ведомость отделочных материалов: Полы							
№	Обозначение	Наим-ие	Размер мм	Площадь м2	Артикул	Магазин	Примечание
1		Паркет Слетто серый беж	—	84 м2	Coswick White Breathe 1167-4578-20 Дуб альпийский	mos.parket.ru/ coswick-country-dub- alpiyskiy *15-mm.html	Вся площадь ламината дана без запаса
Прихожая и Кухня раб.зона							
2		Керамогранит Calce Bianco	1000x3000	16 м2	calce-bianco	laminamrus.com/ catalog/calce/ calce-bianco/	Вся площадь керамогранита дана без запаса
С/У -1							
3		Керамогранит пог трювертин	1200x2400	1,8м2	Керама Марэцци SG590100R Ривальто песочный обрезной	www.marazzi.com/ru/ ceramiche/sg590100r- rivallato-pesocnyy-obreznoy/	Вся площадь керамогранита дана без запаса
С/У -2							
4		Керамогранит Fokos Sale	1000x3000	4 м2	fokos-sale	laminamrus.com/ catalog/fokos/ fokos-sale/	Вся площадь керамогранита дана без запаса
С/У -3							
5		Керамогранит Seta Blanc	1000x3000	6 м2	Seta Blanc	laminamrus.com/ catalog/ seta/blanc-12-20/	Вся площадь керамогранита дана без запаса

					22.11/24				
					Индивидуальный проект дизайн интерьера				
Изм.	Кол.уч.	Лист	№ док.	Подпись	Дата				
Руководитель п. Шабанов. Д.Н.						г.Алматы, Esentai Apartments	Стадия РП	Лист 14	Листов
Заказчик						План размещения напольных покрытий		«HUDOS Architects» г. Алматы	

План теневого плинтуса



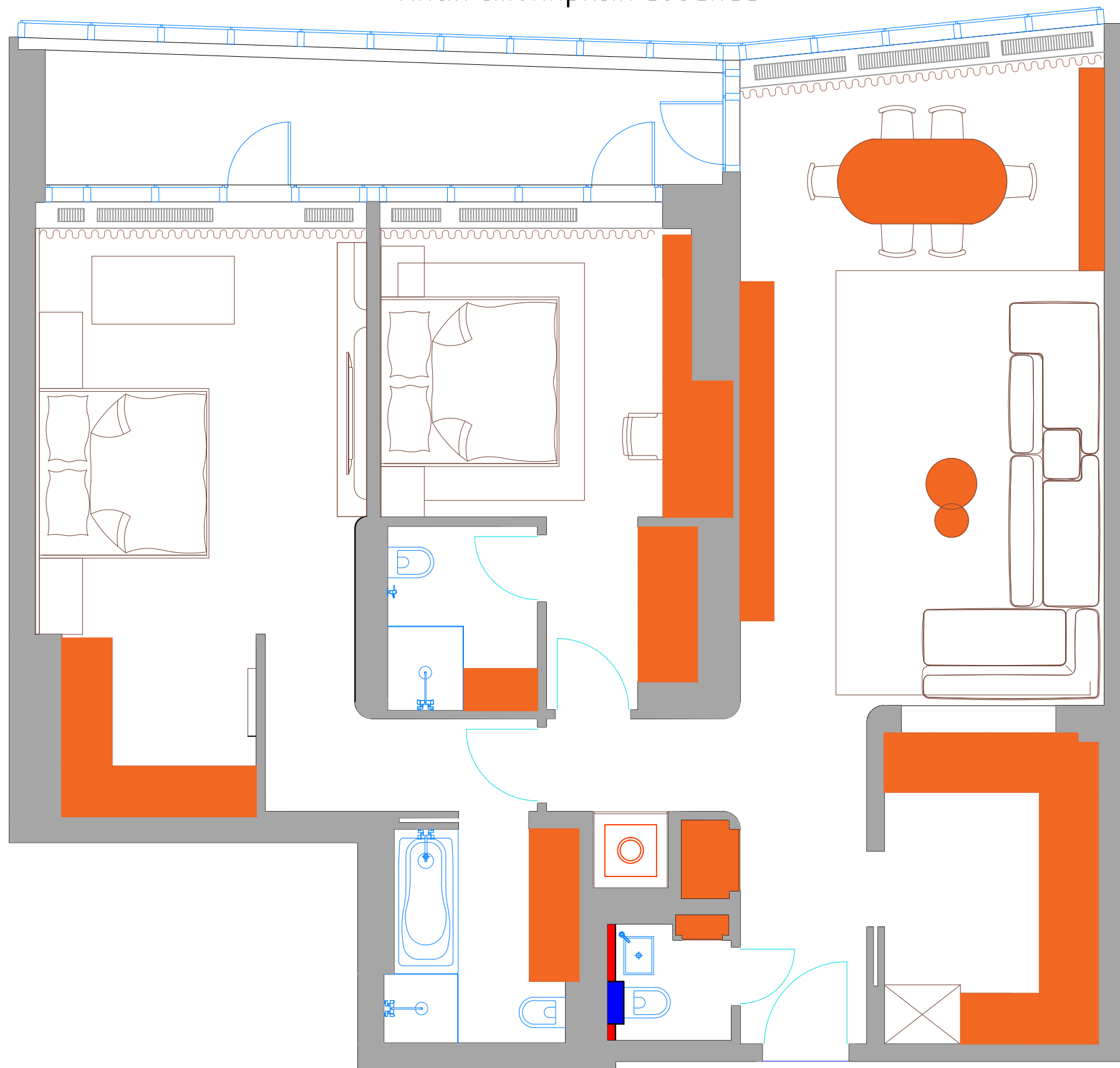
Примечания:

1. Все размеры, высоты и площади приведены от измерений выполненных с учетом существующих отделочных материалов.
2. Все площади и линейные размеры приведены в номинальном размере, в этой связи при закупке напольных покрытий и плинтусов, необходимо учитывать запас, величина которого зависит от типа напольного покрытия и технологии его монтажа!
3. Все изменения существующих планировочных решений требуют индивидуального подхода в каждом конкретном случае и должны обсуждаться с подрядной организацией, осуществляющей ремонтно-отделочные работы на объекте!

 Теневой плинтус TT40 H=15 мм 60 п.м.

						22.11/24		
						Индивидуальный проект дизайн интерьера		
Изм.	Кол.уч.	Лист	№ док.	Подпись	Дата			
						г.Алматы, Esentai Apartments		Стадия РП
								Лист 15
						План теневого плинтуса		Листов «HUDOS Architects» г. Алматы
Руководитель п.	Шабанов, Д.Н.							
Заказчик								


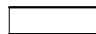

План столярных изделий



Примечания:

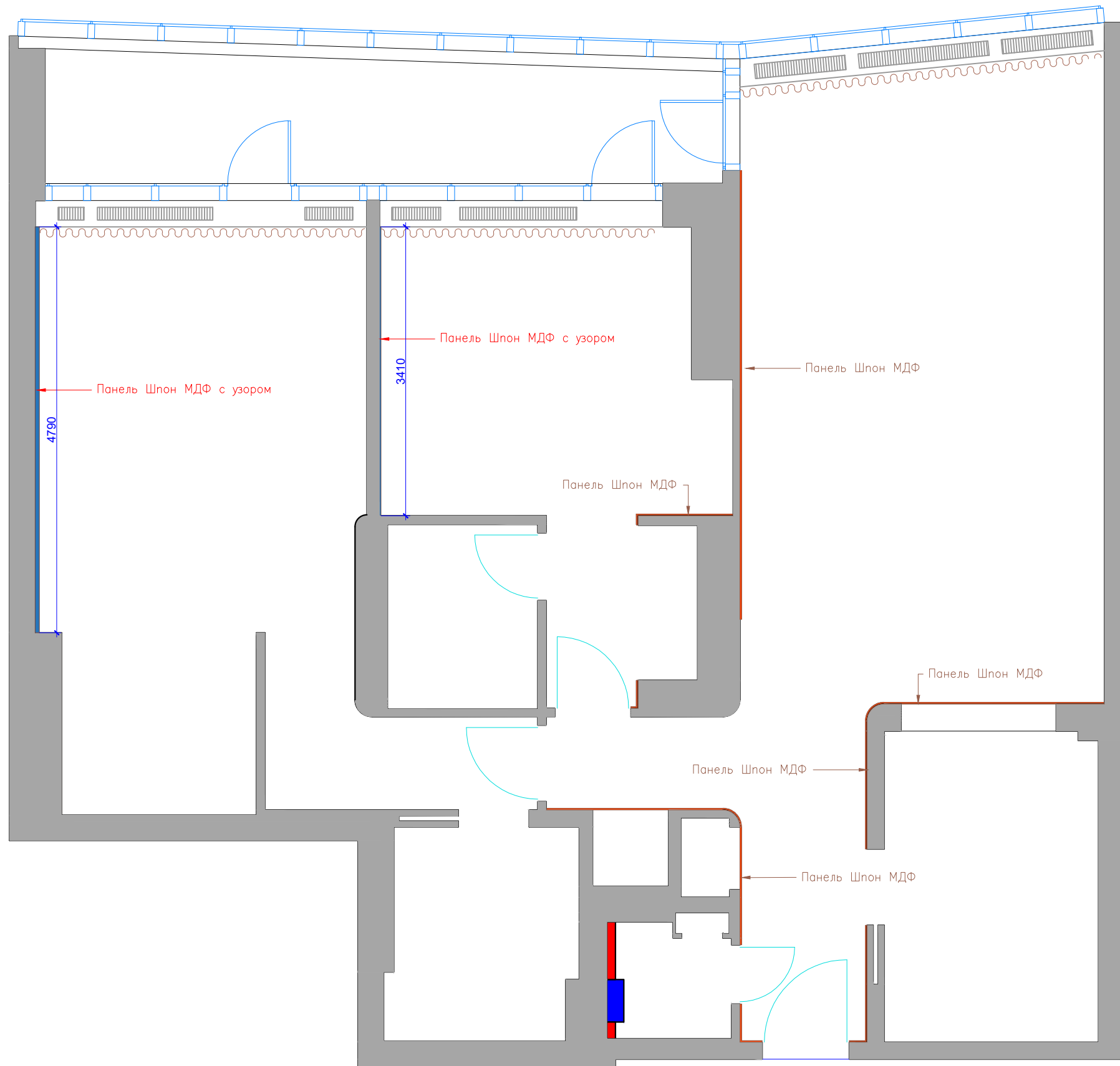
1. Все размеры, высоты и площади приведены от измерений выполненных с учетом существующих отделочных материалов.
2. Все изменения существующих планировочных решений требуют индивидуального подхода в каждом конкретном случае и должны обсуждаться с подрядной организацией, осуществляющей ремонтно-отделочные работы на объекте!

УСЛОВНЫЕ ОБОЗНАЧЕНИЯ

-  Существующие стены/колонны (монолит)
-  Существующие стены/перегородки (блоки)
-  Обозначение столярных изделий на плане

					22.11/24					
					Индивидуальный проект дизайн интерьера					
Изм.	Кол.уч.	Лист	№ док.	Подпись	Дата	г.Алматы, Esentai Apartments		Стадия	Лист	Листов
								РП	16	
Руководитель п. Шабанов, Д.Н.										
Заказчик					План столярных изделий <i>«HUDOS Architects»</i> г. Алматы					

План стеновых панелей



Примечания:

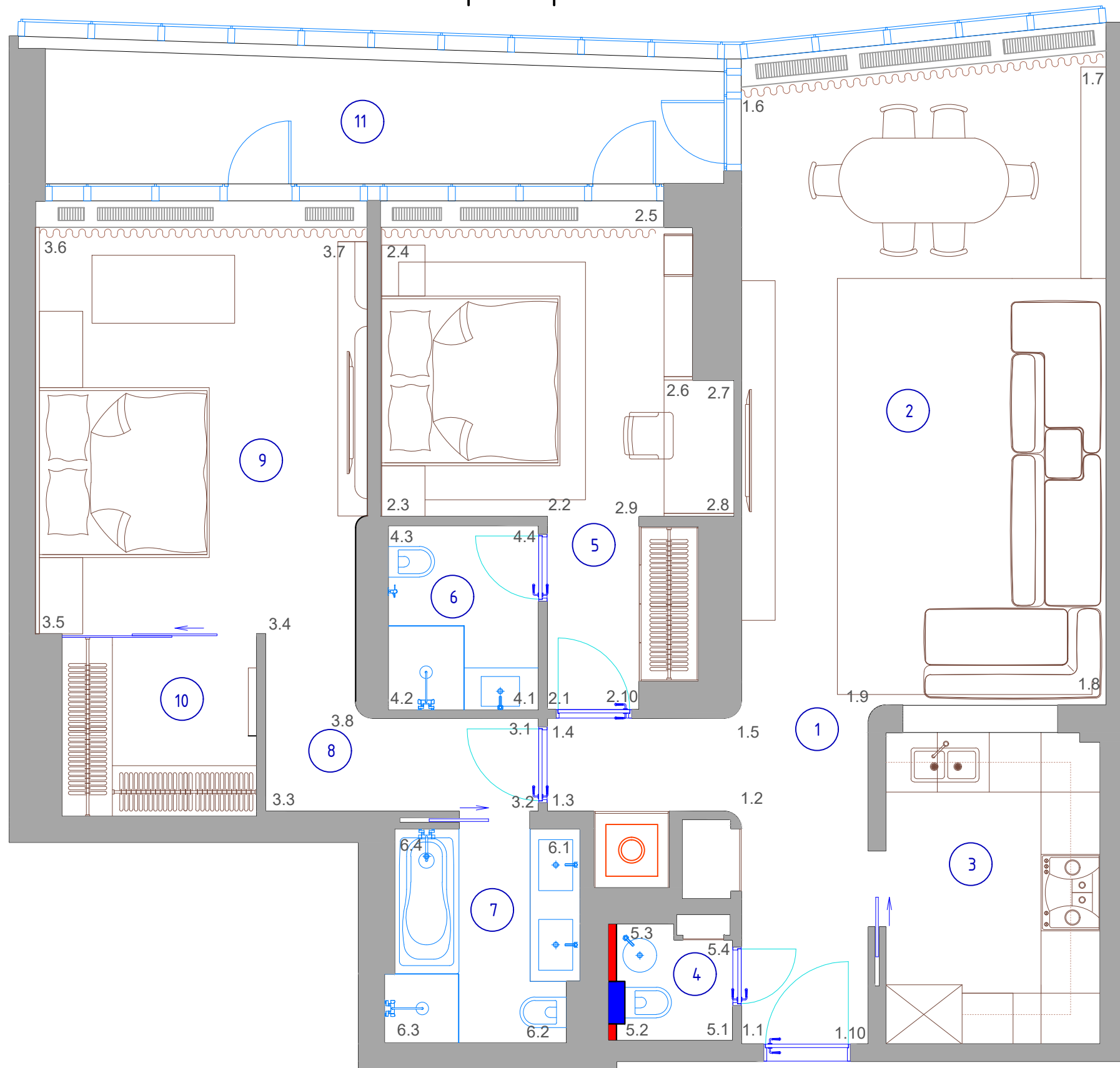
1. Все размеры, высоты и площади приведены от измерений выполненных с учетом существующих отделочных материалов.
2. Все изменения существующих планировочных решений требуют индивидуального подхода в каждом конкретном случае и должны обсуждаться с подрядной организацией, осуществляющей ремонтно-отделочные работы на объекте!

УСЛОВНЫЕ ОБОЗНАЧЕНИЯ

- Существующие стены/колонны (моноклит)
- Существующие стены/перегородки (блоки)
- Обозначение стеновых панелей на плане

						22.11/24				
						Индивидуальный проект дизайн интерьера				
Изм.	Кол.уч.	Лист	№ док.	Подпись	Дата	г.Алматы, Esentai Apartments		Стадия	Лист	Листов
						РП		17		
Руководитель п. Шабанов, Д.Н.						План стеновых панелей		<i>«HUDOS Architects»</i> г. Алматы		
Заказчик										

План разверток стен



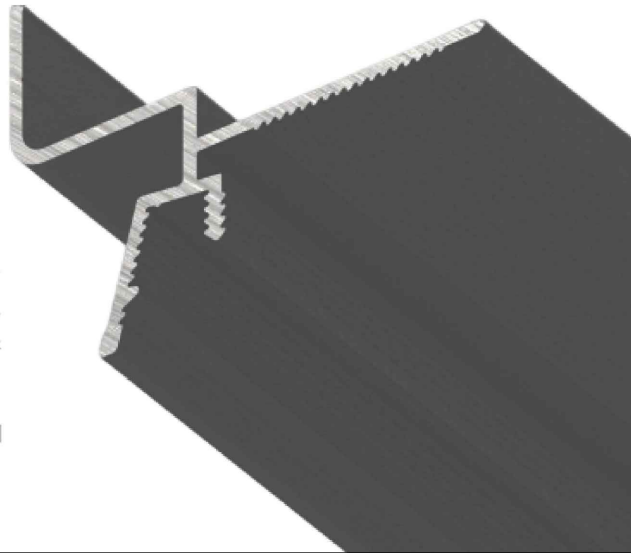
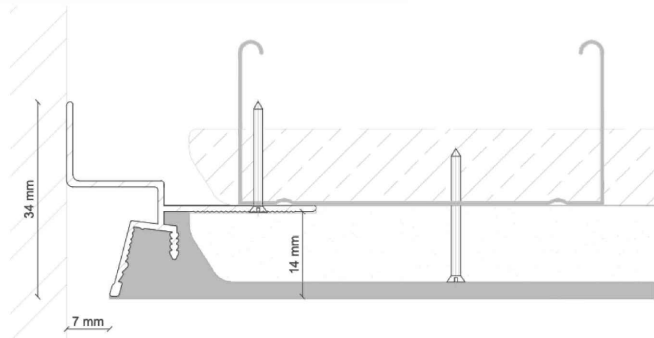
ЭКСПЛИКАЦИЯ ПОМЕЩЕНИЙ		
№	Наименование	кв. м.
1	Прихожая	8,7
2	Гостиная	32,2
3	Кухня	9,4
4	С.У.-1	1,8
5	Спальня	17
6	С.У.-2	3,9
7	С.У.-3	5,6
8	Коридор	4,6
9	Мастер спальня	18,5
10	Гардероб	5
11	Балкон	11,6
	Всего:	107

					22.11/24						
					Индивидуальный проект дизайн интерьера						
Изм.	Кол.уч.	Лист	№ док.	Подпись	Дата	г.Алматы, Esentai Apartments			Стадия	Лист	Листов
									РП	18	
Руководитель п. Шабанов. Д.Н.						План разверток стен			«HUDOS Architects» г. Алматы		
Заказчик											

Разрезы Теневых профилей потолка и плинтуса

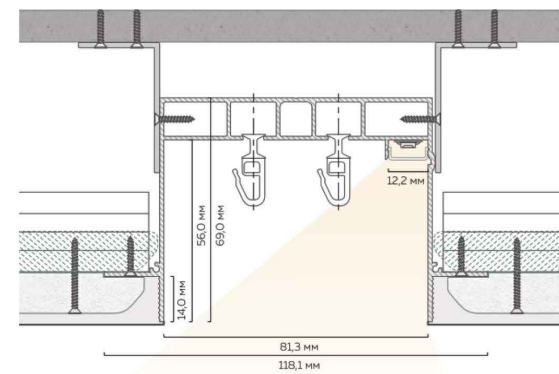
ТЕНЕВОЙ ПРОФИЛЬ ОТСТУП ОТ СТЕНЫ 7ММ.

- L2** Длина единицы товара: 2,5 п.м.
- AI** Материал профиля: алюминий
Толщина профиля: 1,5 мм.
- A** Отступ от стены: 7 мм.
- B** Количество слоев ГКЛ: 1 или 2 слоя толщиной 12,5 мм.

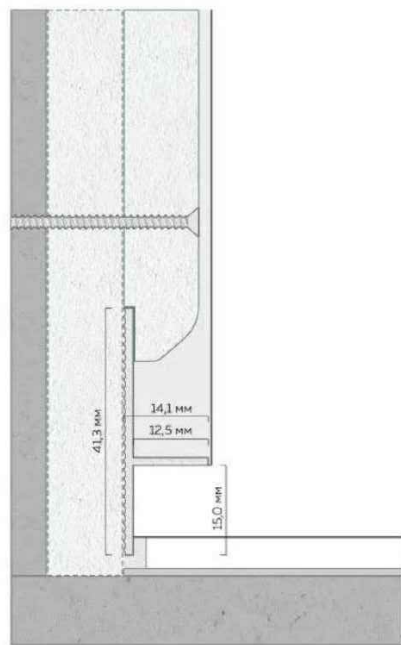


СКРЫТЫЙ КАРНИЗ DOUBLE

- L2** Длина единицы товара: 2 м.
- AI** Материал профиля: алюминий
Толщина профиля: 1,3 мм.
- A** Ширина ниши: 81,3 мм
Глубина ниши: 56 мм.
- B** Количество слоев ГКЛ: 1 или 2 слоя толщиной 12,5 мм.

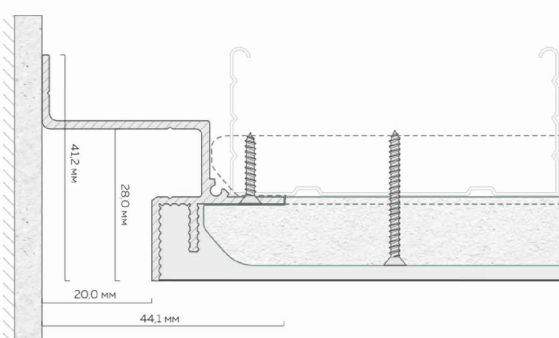


ТЕНЕВОЙ ПЛИНТУС ТПП40



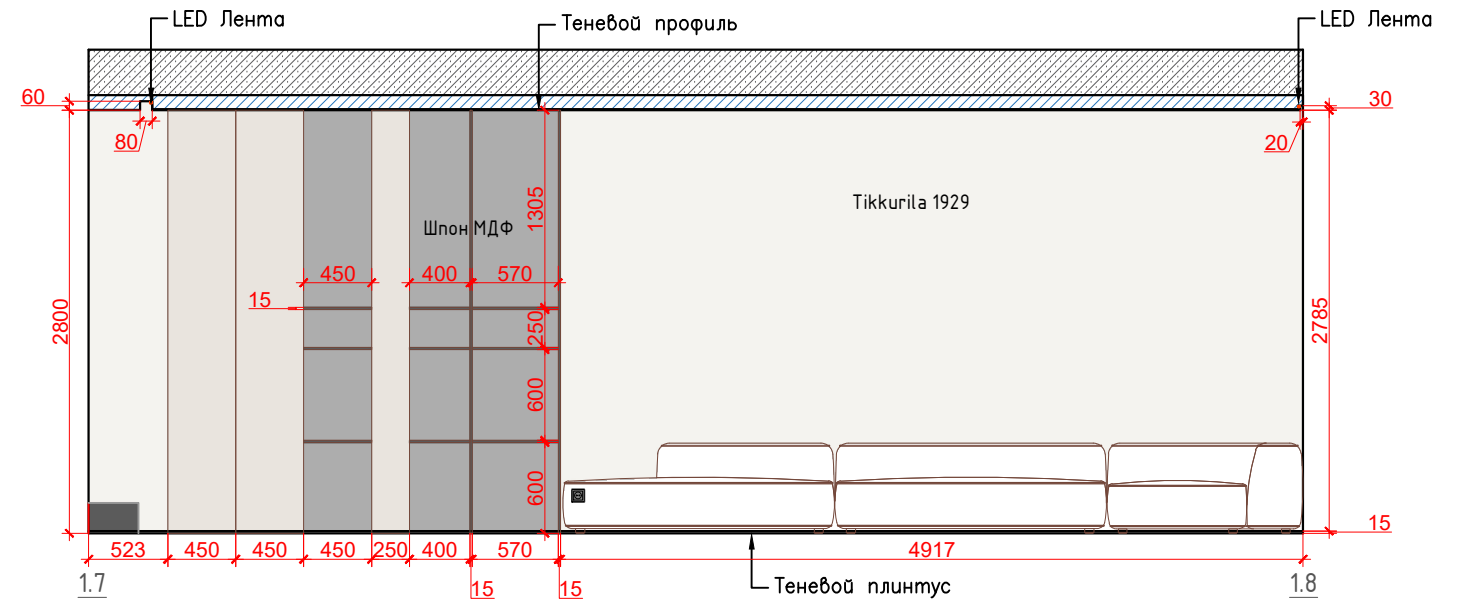
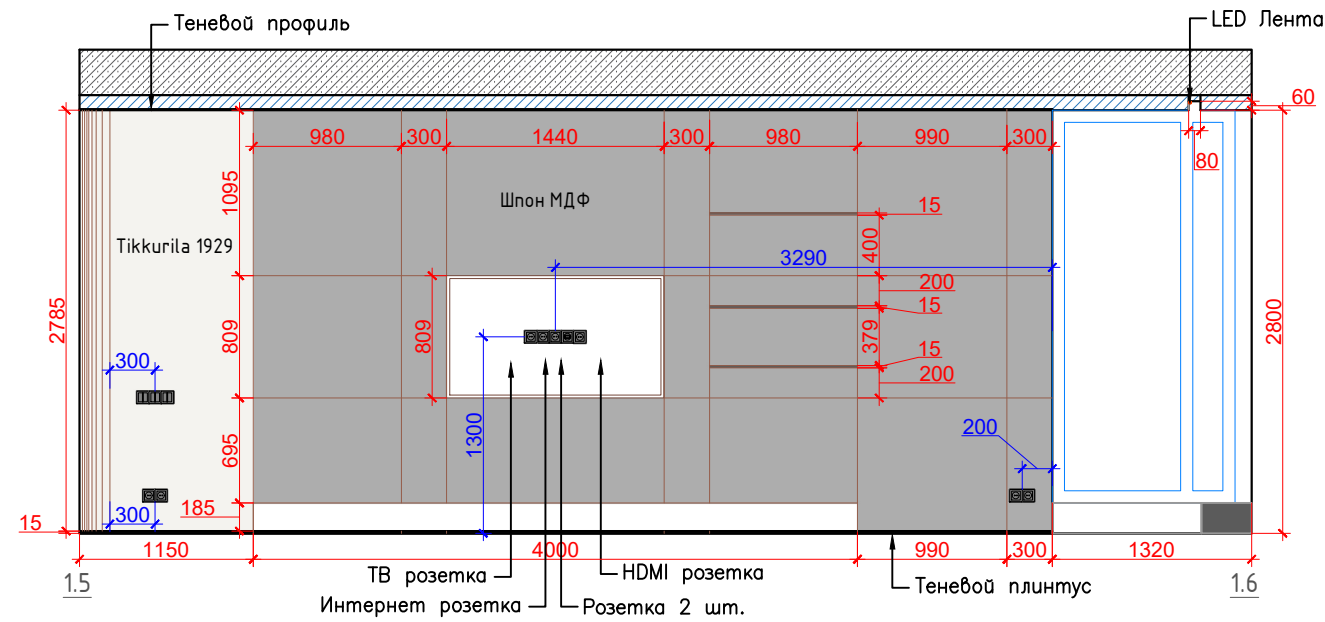
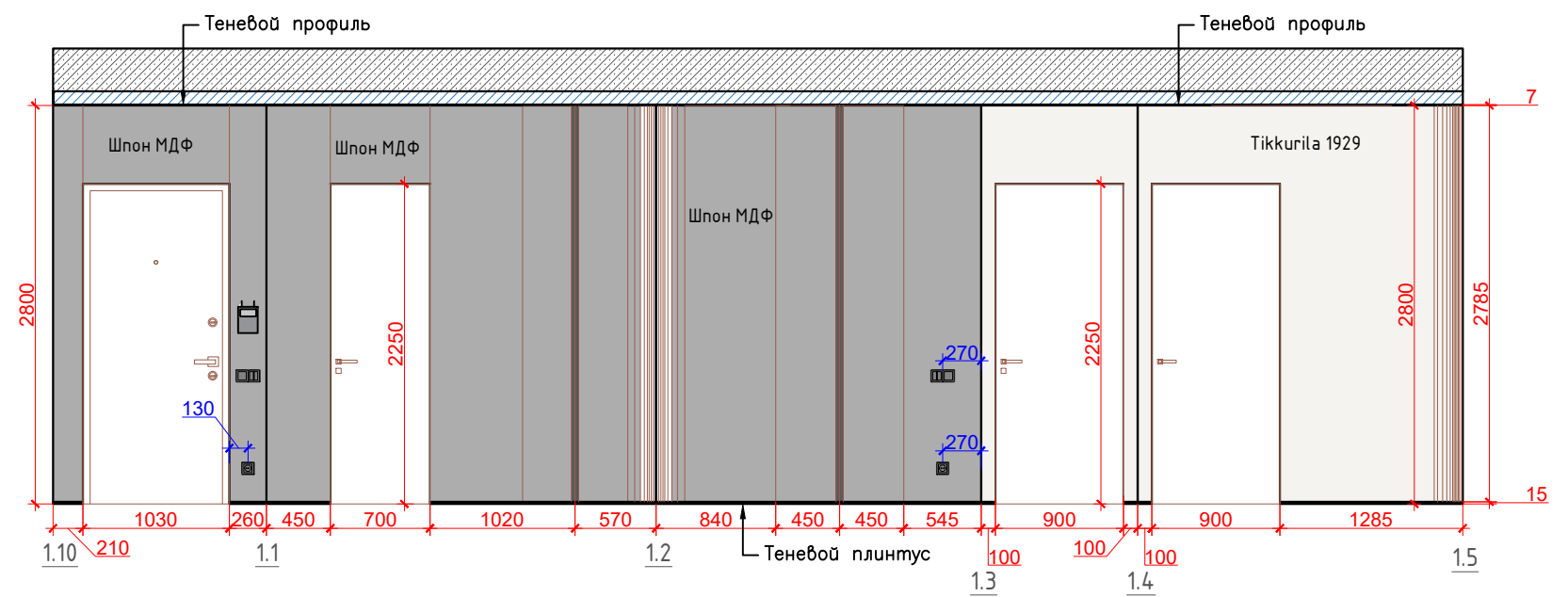
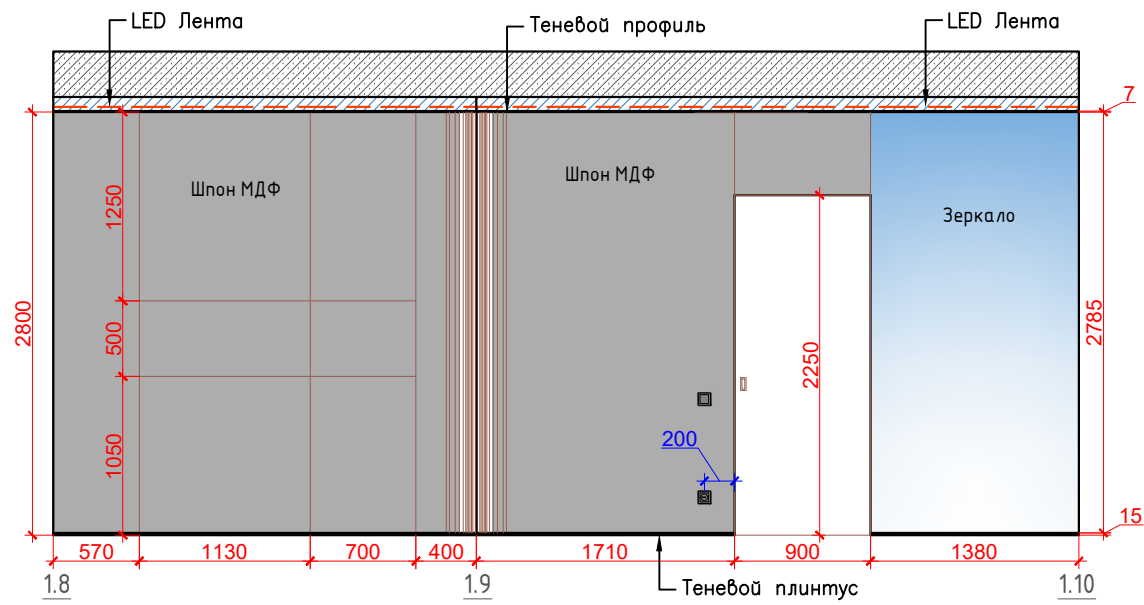
ПАРЯЩИЙ ПРОФИЛЬ С РАССЕИВАТЕЛЕМ

- L2** Длина единицы товара: 2 м.
- AI** Материал профиля: алюминий
Толщина профиля: 1,3 мм.
- A** Отступ от стены: 20,0 мм.
- B** Количество слоев ГКЛ: 1 или 2 слоя толщиной 12,5 мм.



					22.11/24					
					Индивидуальный проект дизайн интерьера					
Изм.	Кол.уч.	Лист	№ док.	Подпись	Дата	г.Алматы, Esentai Apartments		Стадия	Лист	Листов
						Руководитель п. Шабанов, Д.Н.		РП	19	
					Заказчик		Разрезы Теневых профилей потолка и плинтуса		«HUDOS Architects» г. Алматы	

Развертка стен прихожей и гостиной

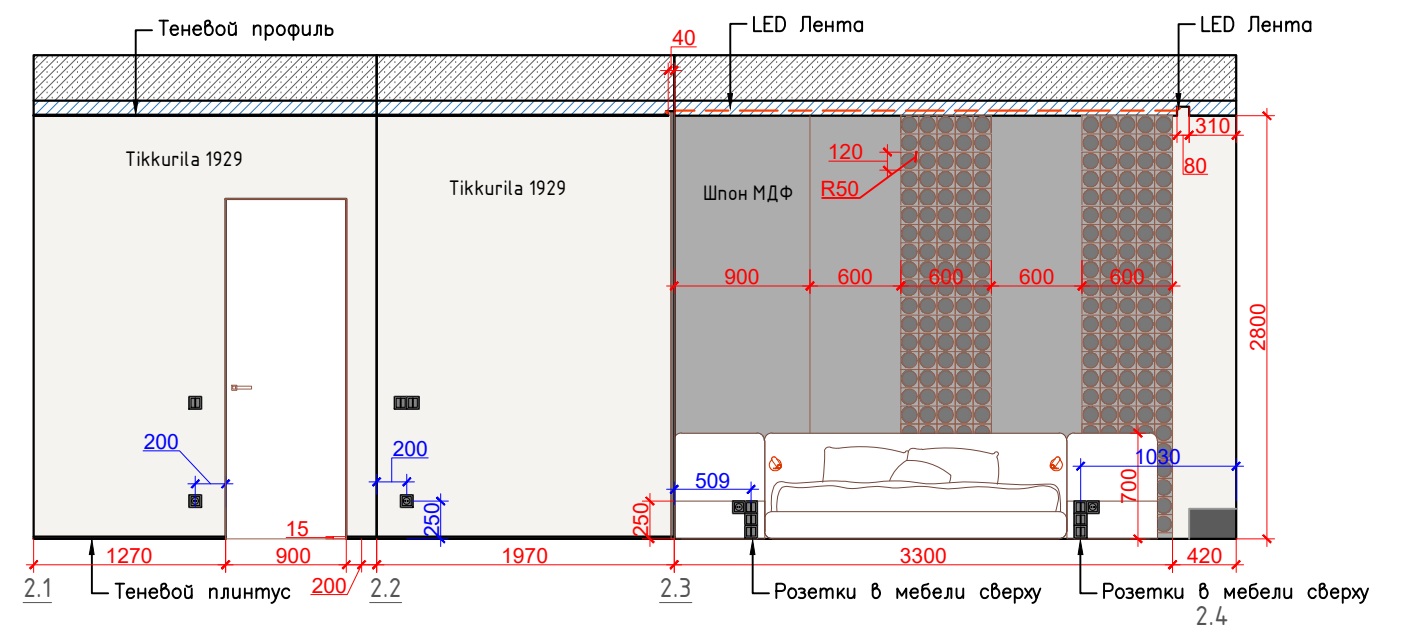
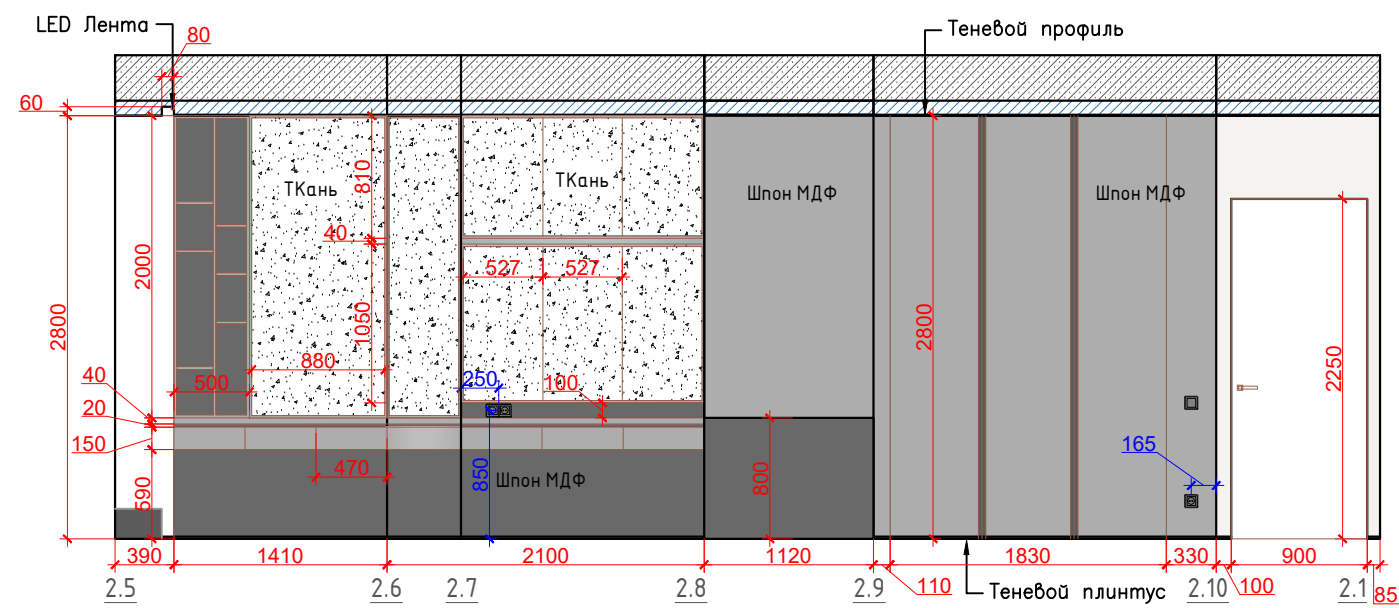


Ведомость отделочных материалов: прихожая и гостиная

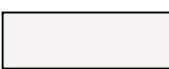


№	Обозначение	Наименование	Размер мм	Площадь м2, шт	Артикул	Магазин
1		Tikkurila 1929	-----	25 м2+10 м2 кухня стена	Бежевая покраска	-----
2		Зеркало прихожая	1380*2800мм	3,8 м2	-----	-----
3		Шпон МДФ	-----	45 м2	-----	-----

							22.11/24			
							Индивидуальный проект дизайн интерьера			
Изм.	Кол.уч.	Лист	№ док.	Подпись	Дата					
						г.Алматы, Esentai Apartments		Стадия	Лист	Листов
								РП	20	
						Руководитель п. Шабанов, Д.Н.				
						Заказчик				
							Развертка стен прихожей и гостиной		«HUDOS Architects» г. Алматы	

Развертка стен Спальни

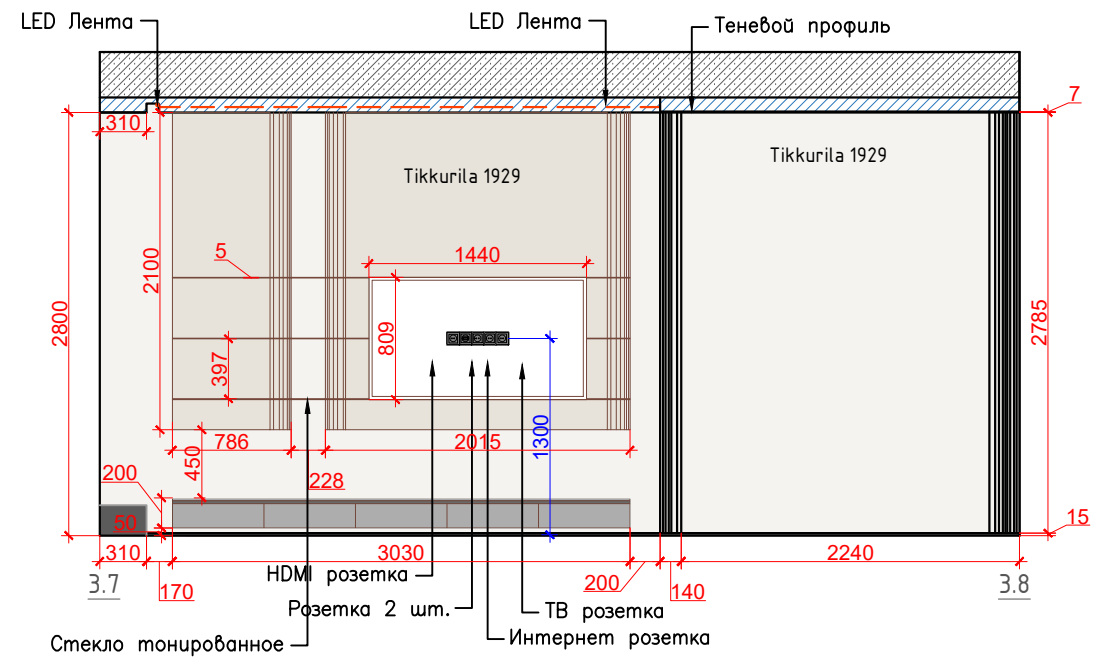
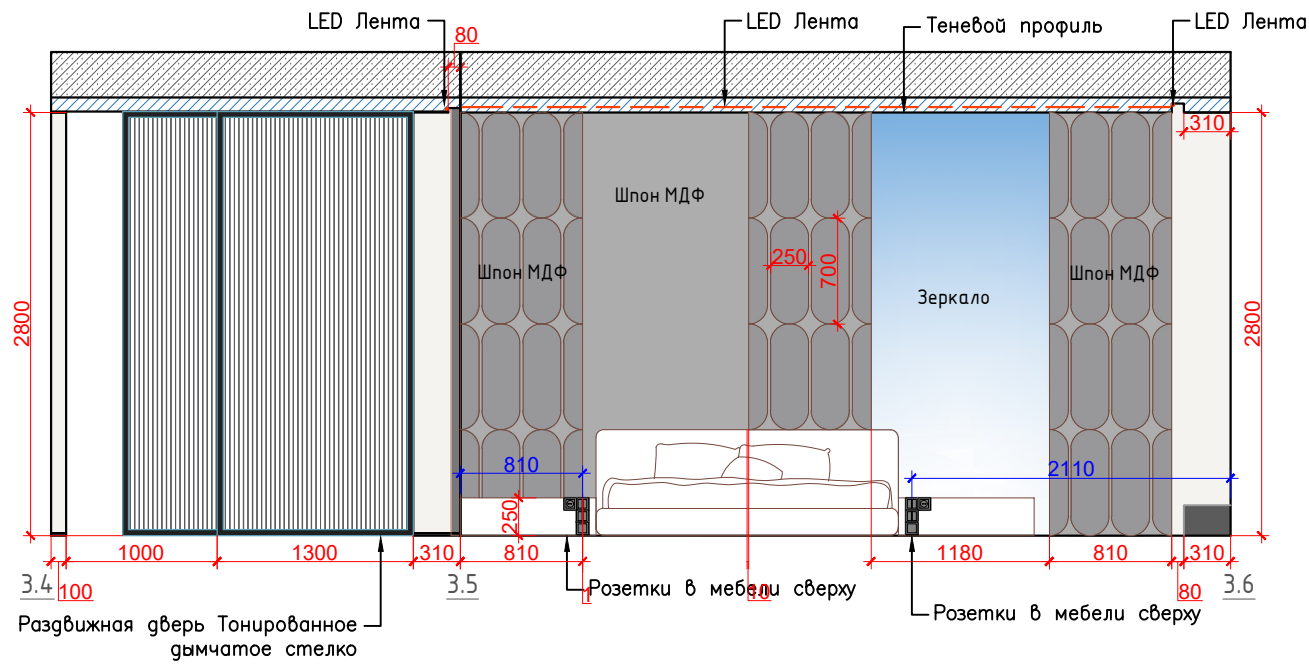
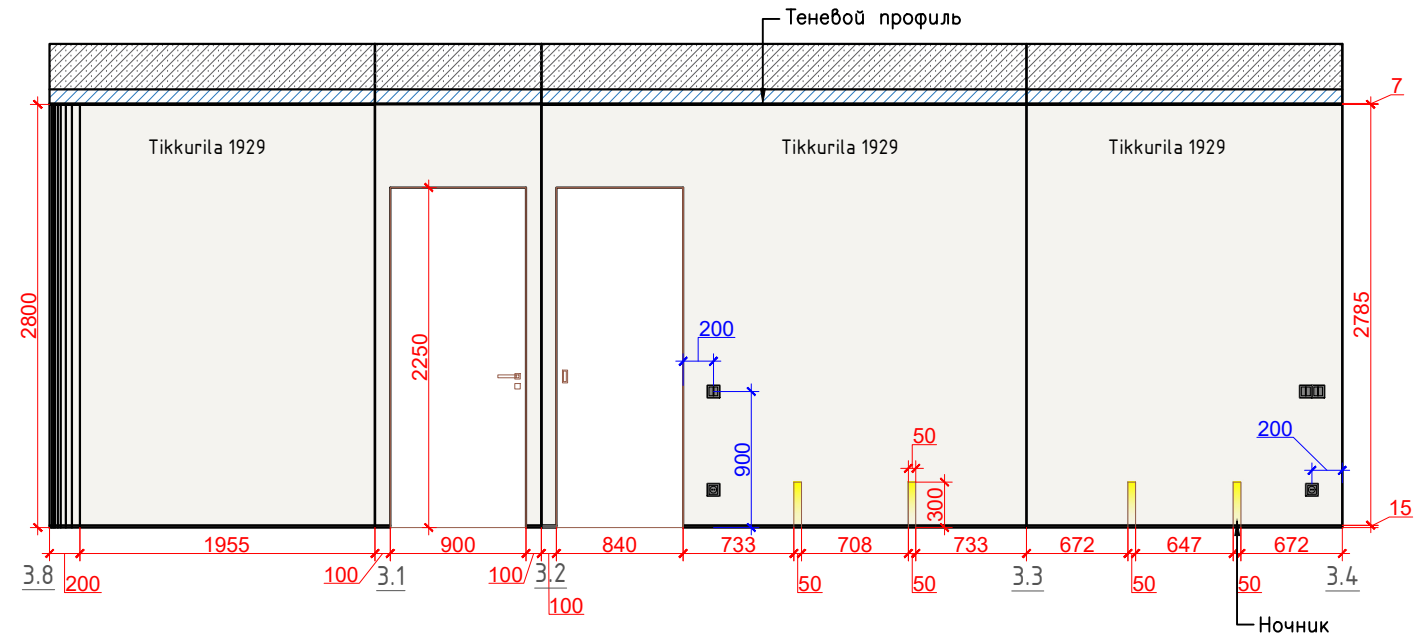


Ведомость отделочных материалов: прихожая и гостиная

№	Обозначение	Наименование	Размер мм	Площадь м2, шт	Артикул	Магазин
1		Tikkurila 1929	-----	13 м2	Бежевая покраска	-----
2		Ткань	-----	6 м2	-----	-----
3		Шпон МДФ	-----	15 м2	-----	-----

							22.11/24			
							Индивидуальный проект дизайн интерьера			
Изм.	Кол.уч.	Лист	№ док.	Подпись	Дата					
						г.Алматы, Esentai Apartments		Стадия	Лист	Листов
								РП	21	
						Руководитель п. Шабанов. Д.Н.				
						Заказчик				
							Развертка стен Спальни		«HUDOS Architects» г. Алматы	

Развертка стен Мастер спальни



Ведомость отделочных материалов: прихожая и гостиная

№	Обозначение	Наименование	Размер мм	Площадь м2, шт	Артикул	Магазин
1		Tikkurila 1929	-----	38 м2	Бежевая покраска	-----
2		Зеркало	1180*2800мм	3 м2	-----	-----
3		Шпон МДФ	-----	10 м2	-----	-----

22.11/24

Индивидуальный проект дизайн интерьера

Изм.	Кол.уч.	Лист	№ док.	Подпись	Дата
Руководитель п.	Шабанов. Д.Н.				
Заказчик					

г.Алматы, Esentai Apartments

Стадия РП

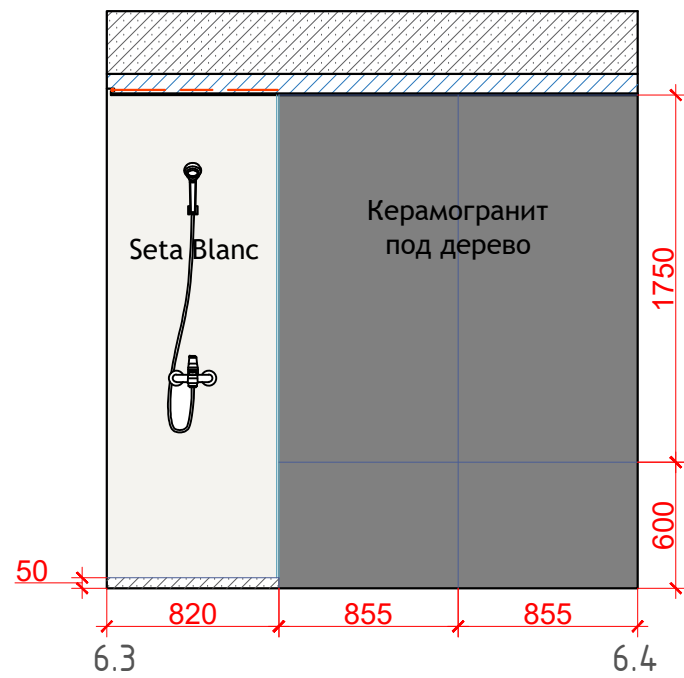
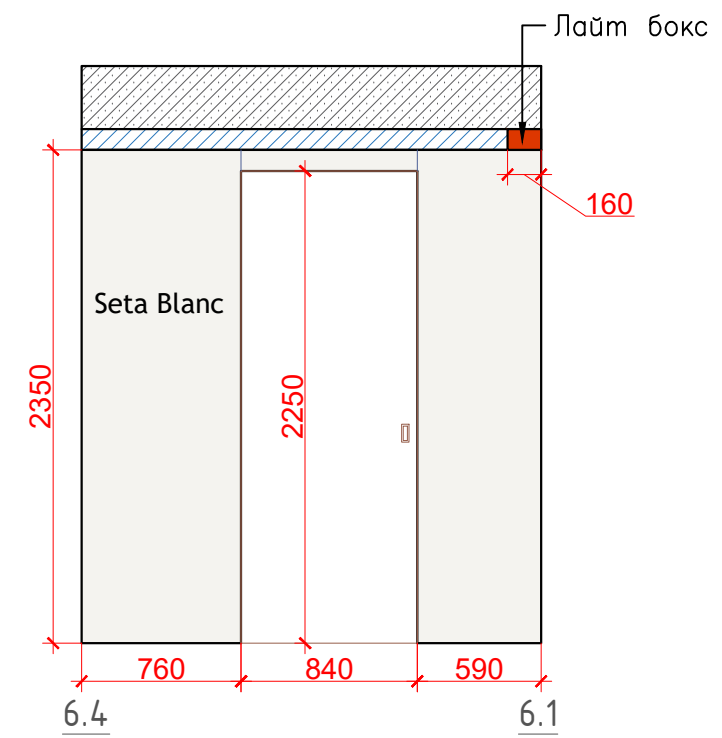
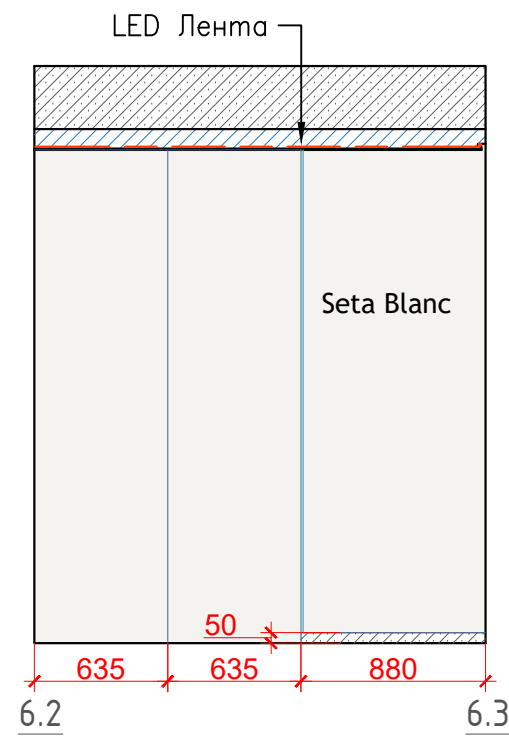
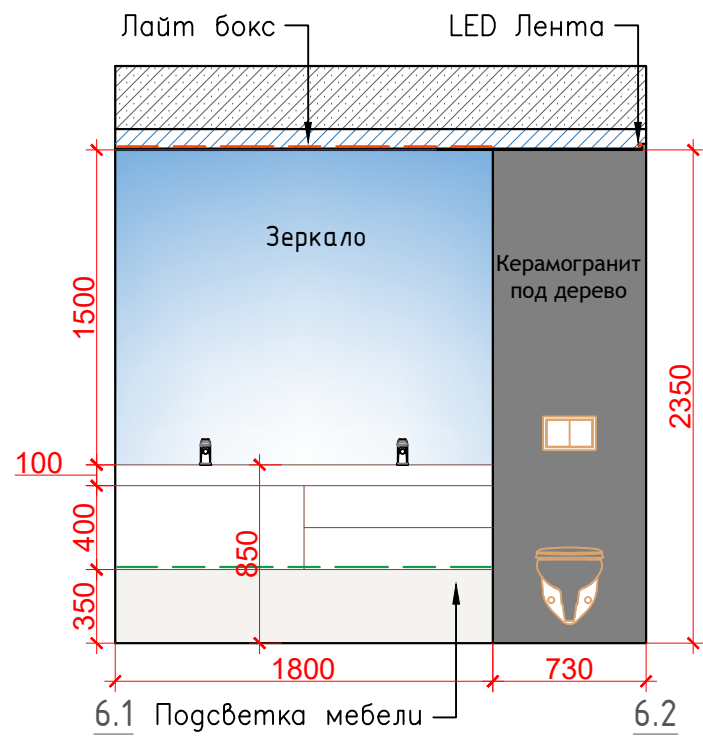
Лист 22

Листов

Развертка стен Мастер спальни

«HUDOS Architects»
г. Алматы

Развертка стен Санузел-3

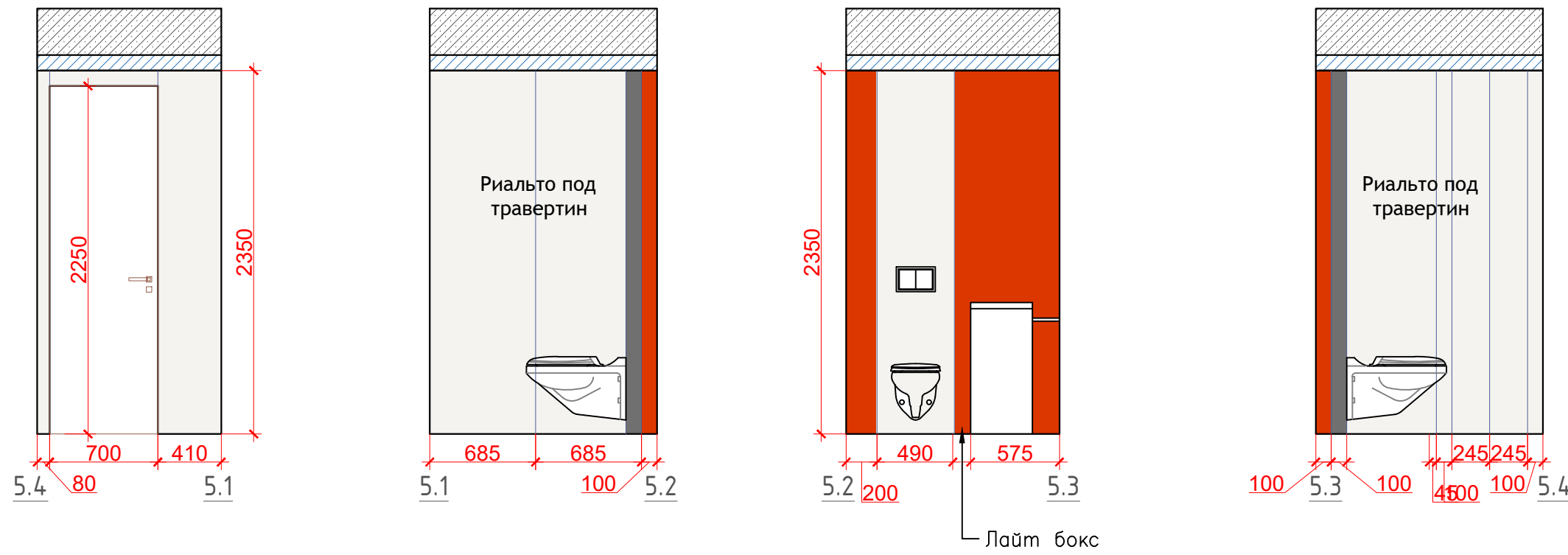


Ведомость отделочных материалов: Санузел-3

№	Обозначение	Наименование	Размер мм	Площадь м2, шт	Артикул	Магазин
1		керамогранит	1000x3000 мм	11 м2	Seta Blanc	laminam
2		керамогранит под дерево		6 м2		
3		керамогранит на пол		6 м2	Seta Blanc	laminam
4		Зеркало	1500x1800 мм	2.6 м2		

22.11/24					
Индивидуальный проект дизайн интерьера					
Изм.	Кол.уч.	Лист	№ док.	Подпись	Дата
Руководитель п. Шабанов. Д.Н.				г.Алматы, Esentai Apartments	Стадия РП
Заказчик				Развертка стен Санузел-3	Лист 23
				«HUDOS Architects» г. Алматы	Листов

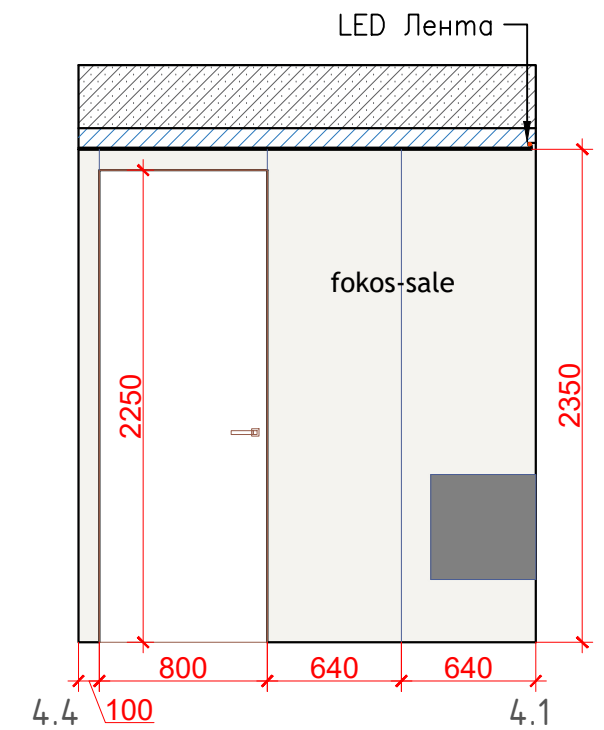
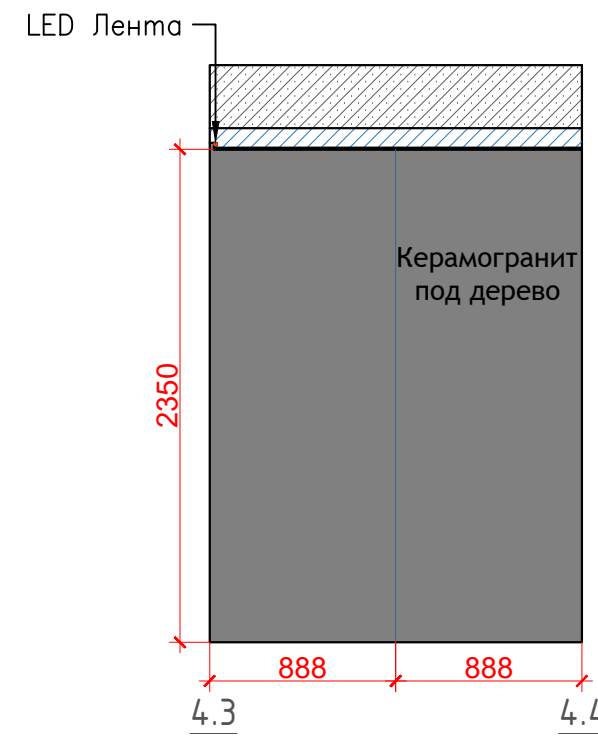
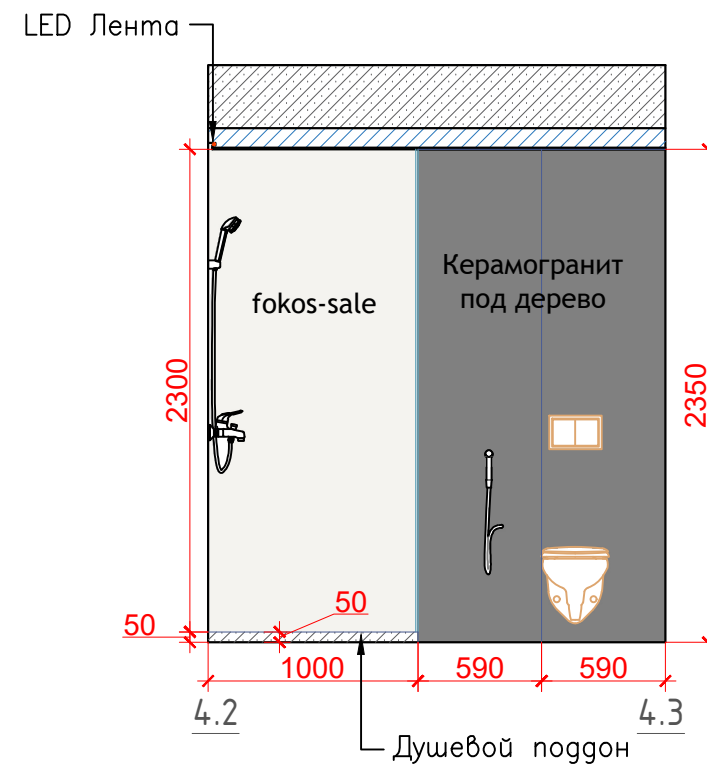
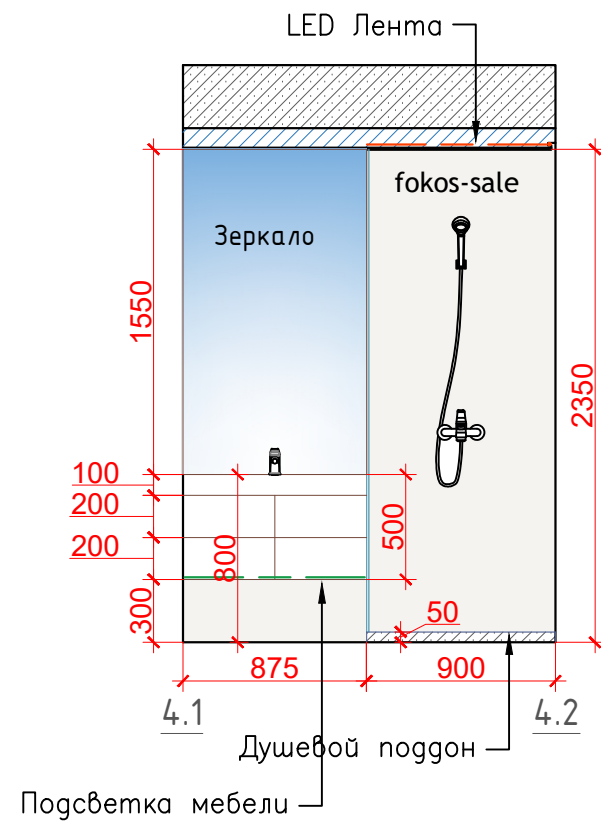
Развертка стен Санузел-1



Ведомость отделочных материалов: Санузел-1

№	Обозначение	Наименование	Размер мм	Площадь м2, шт	Артикул	Магазин					22.11/24				
1		керамогранит	1200x2400 мм	9 м2	Риальто	Керама Марацци					Индивидуальный проект дизайн интерьера				
2		Лайт бокс		3.5 м2			Изм.	Кол.уч.	Лист	№ док.	Подпись	Дата			
3		керамогранит на пол		2 м2	Риальто	Керама Марацци					г.Алматы, Esentai Apartments	Стадия	Лист	Листов	
							Руководитель п. Шабанов. Д.Н.				РП	24			
							Заказчик				Развертка стен Санузел-1			«HUDOS Architects» г. Алматы	

Развертка стен Санузел-2



Ведомость отделочных материалов: Санузел-2

№	Обозначение	Наименование	Размер мм	Площадь м2, шт	Артикул	Магазин										
1		керамогранит	1000x3000 мм	8 м2	Fokos-sale	laminam	22.11/24									
2		керамогранит под дерево		7 м2												
3		керамогранит на пол		4 м2	Fokos-sale	laminam	Изм.	Кол.уч.	Лист	№ док.	Подпись	Дата	Индивидуальный проект дизайн интерьера			
4		Зеркало	880x1550 мм	1.4 м2			Руководитель п.	Шабанов, Д.Н.								г.Алматы, Esentai Apartments
							Заказчик						РП	25		
							Развертка стен Санузел-2						«HUDOS Architects» г. Алматы			